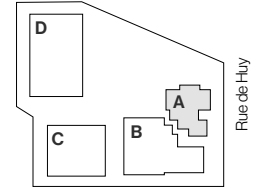




LOGGIA
WAREMME

Bâtiment

A



Avenue François Bobesse

APP. A6

Type d'
appartement
2 chambres

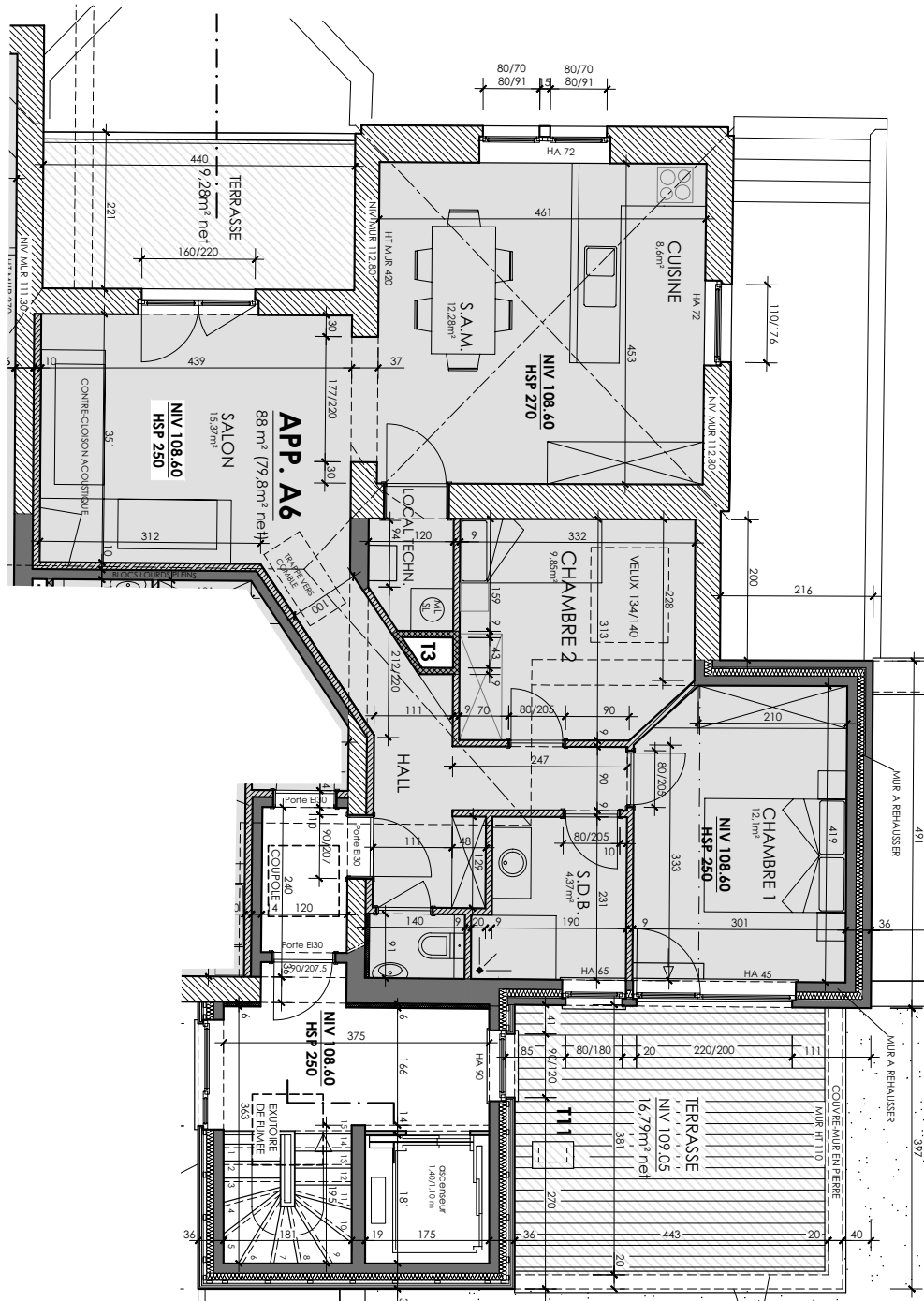
Niveau
appartement
2^e étage

Superficie
appartement
79.8 m²

Superficie
terrasse
9 m²

Superficie
jardin
17 m²

Superficie
cave
7.2 m²



Orientation
terrasse **9 m²**

17 m²

Des modifications sont susceptibles d'être apportées à ce plan en fonction des nécessités de la réalisation. Les surfaces des appartements et les dimensions des équipements ainsi que le mobilier sont donnés à titre indicatif et non-contractuel.