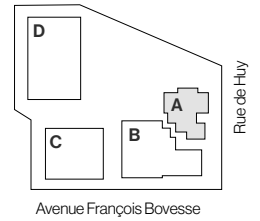




Bâtiment

A



APP. A1

Type d'appartement
2 chambres

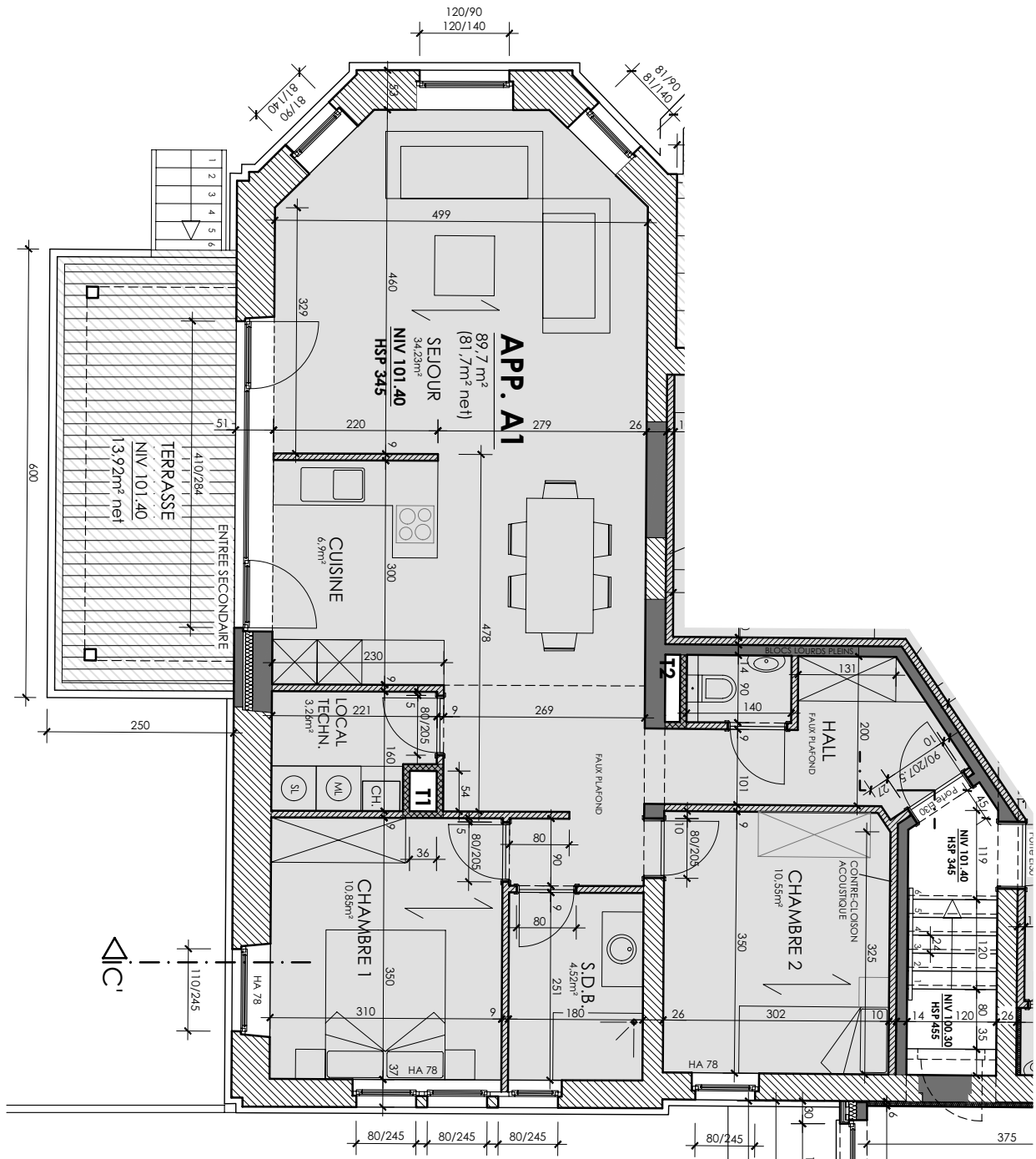
Niveau appartement
RDC

Superficie appartement
81.7 m²

Superficie terrasse
13.9 m²

Superficie jardin
-

Superficie cave
11.9 m²

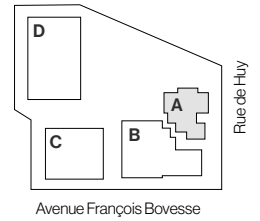


Des modifications sont susceptibles d'être apportées à ce plan en fonction des nécessités de la réalisation. Les surfaces des appartements et les dimensions des équipements ainsi que le mobilier sont donnés à titre indicatif et non-contractuel.



Bâtiment

A



APP. A2

Type d'
appartement
2 chambres

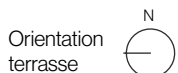
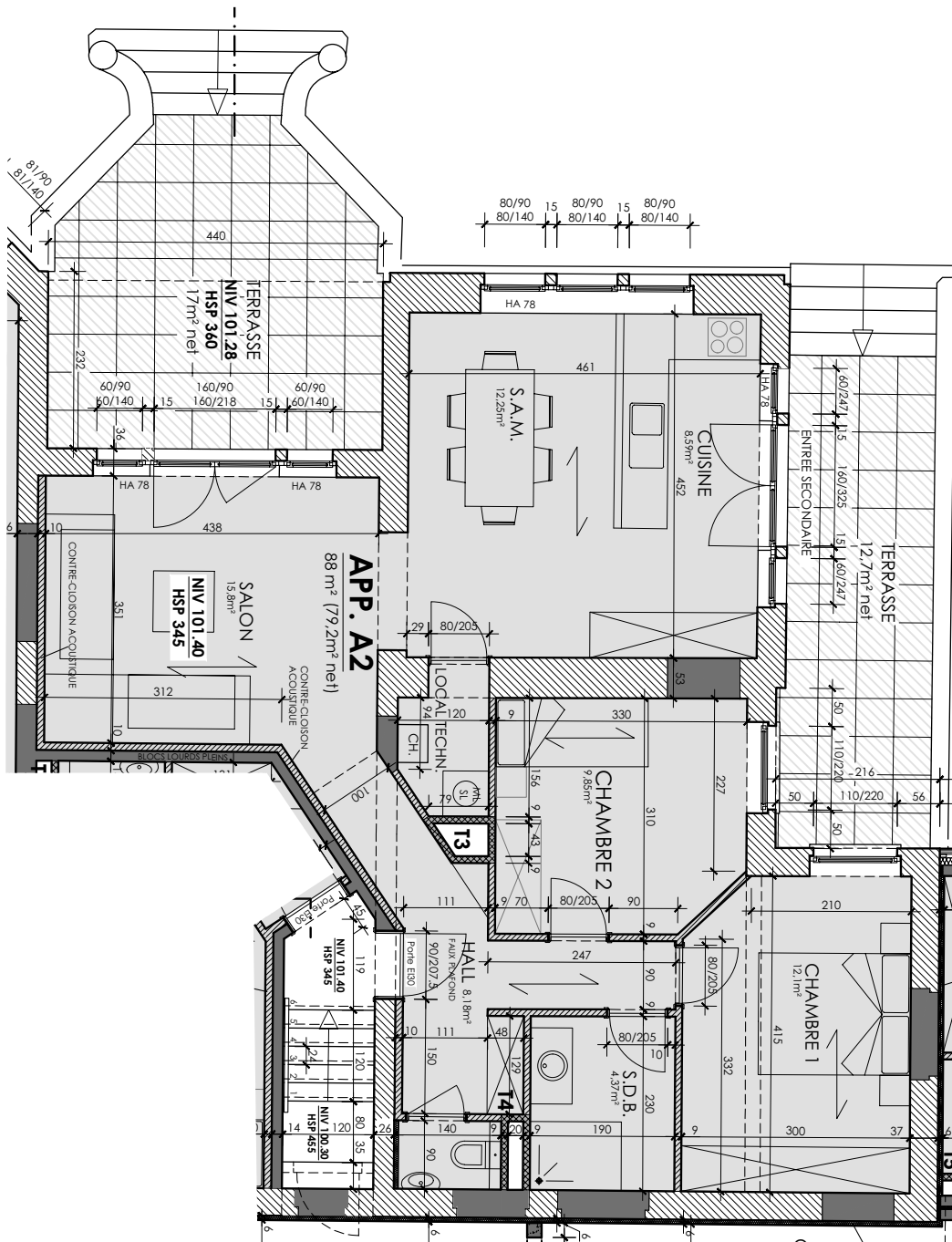
Niveau
appartement
RDC

Superficie
appartement
79.2 m²

Superficie
terrasse
29.7 m²

Superficie
jardin
-

Superficie
cave
11.8 m²

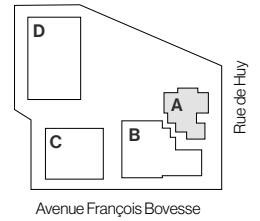


Des modifications sont susceptibles d'être apportées à ce plan en fonction des nécessités de la réalisation. Les surfaces des appartements et les dimensions des équipements ainsi que le mobilier sont donnés à titre indicatif et non-contractuel.



Bâtiment

A



APP. A3

Type d'appartement
2 chambres

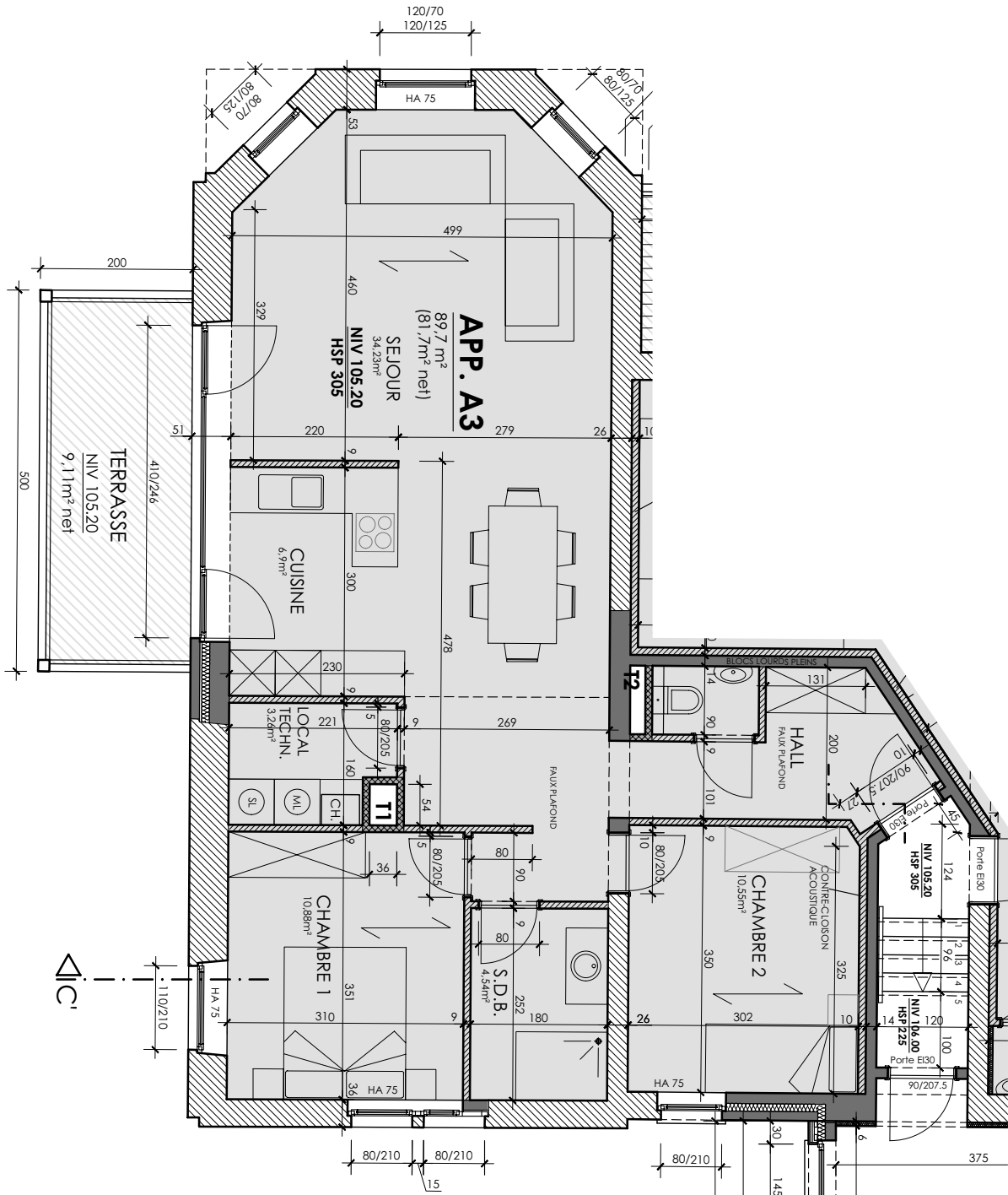
Niveau appartement
1^{er} étage

Superficie appartement
81.7 m²

Superficie terrasse
9.1 m²

Superficie jardin
-

Superficie cave
12.3 m²

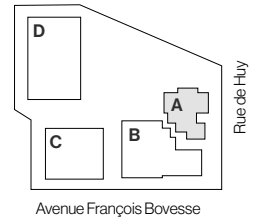


Des modifications sont susceptibles d'être apportées à ce plan en fonction des nécessités de la réalisation. Les surfaces des appartements et les dimensions des équipements ainsi que le mobilier sont donnés à titre indicatif et non-contractuel.



Bâtiment

A



APP. A4

Type d'appartement
2 chambres

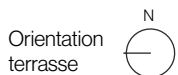
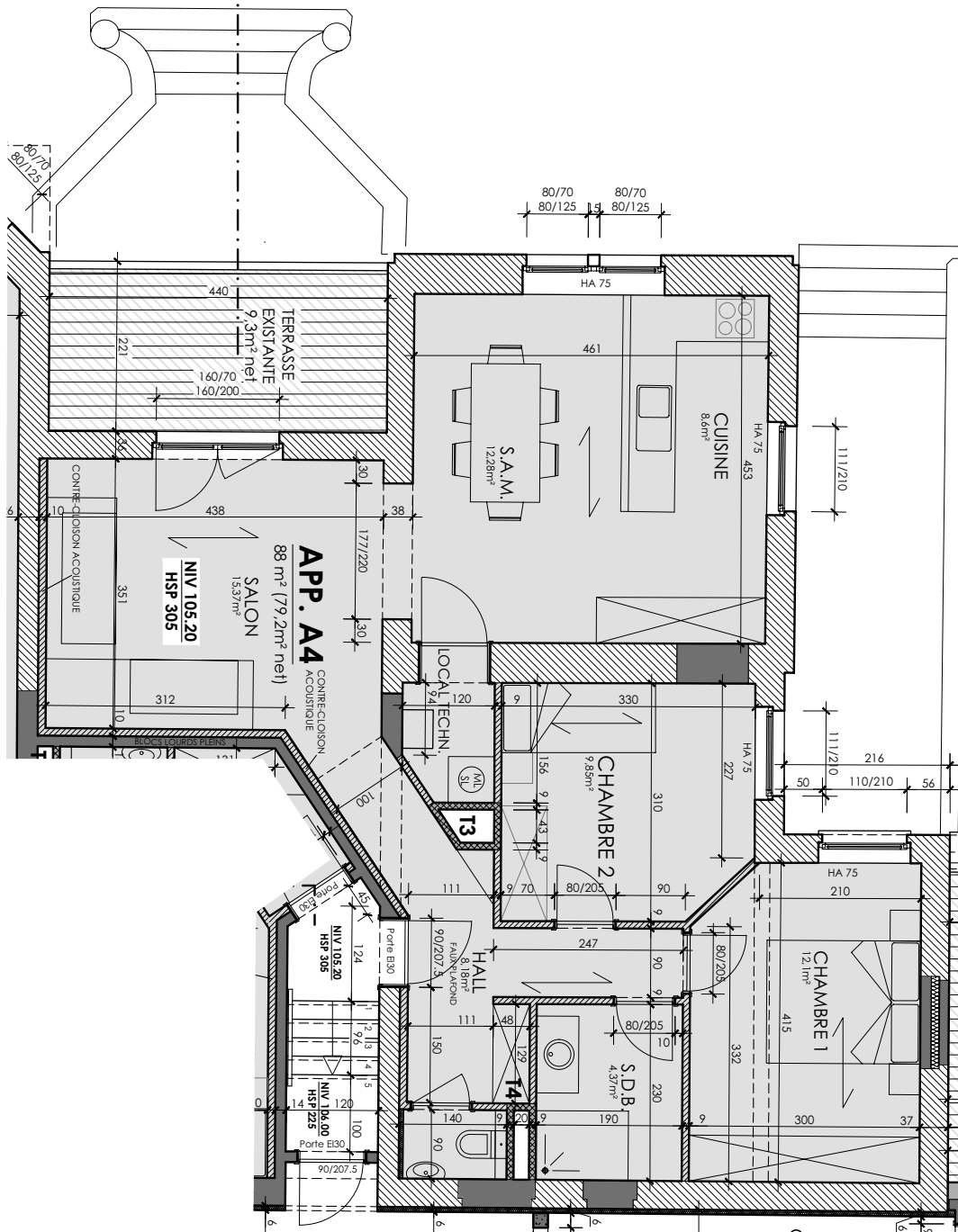
Niveau appartement
1^{er} étage

Superficie appartement
79.2 m²

Superficie terrasse
9.3 m²

Superficie jardin
-

Superficie cave
10.4 m²

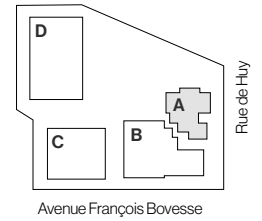


Des modifications sont susceptibles d'être apportées à ce plan en fonction des nécessités de la réalisation. Les surfaces des appartements et les dimensions des équipements ainsi que le mobilier sont donnés à titre indicatif et non-contractuel.



Bâtiment

A



APP. A5

Type d'appartement
2 chambres

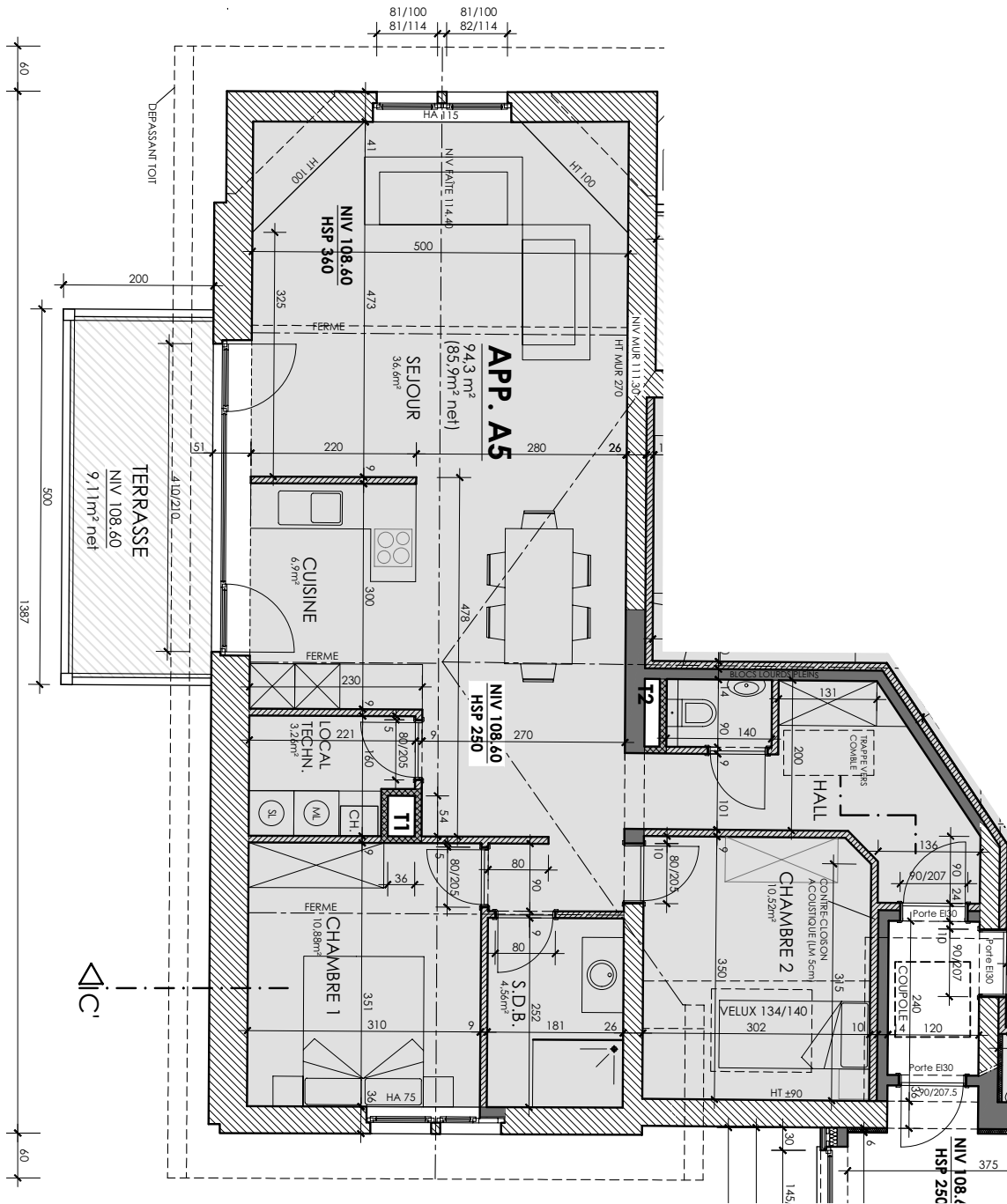
Niveau appartement
2^e étage

Superficie appartement
85.9 m²

Superficie terrasse
9.1 m²

Superficie jardin
-

Superficie cave
6.6 m²



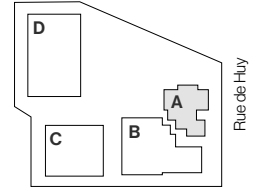
Des modifications sont susceptibles d'être apportées à ce plan en fonction des nécessités de la réalisation. Les surfaces des appartements et les dimensions des équipements ainsi que le mobilier sont donnés à titre indicatif et non-contractuel.



LOGGIA
WAREMME

Bâtiment

A



Avenue François Bobesse

APP. A6

Type d'
appartement
2 chambres

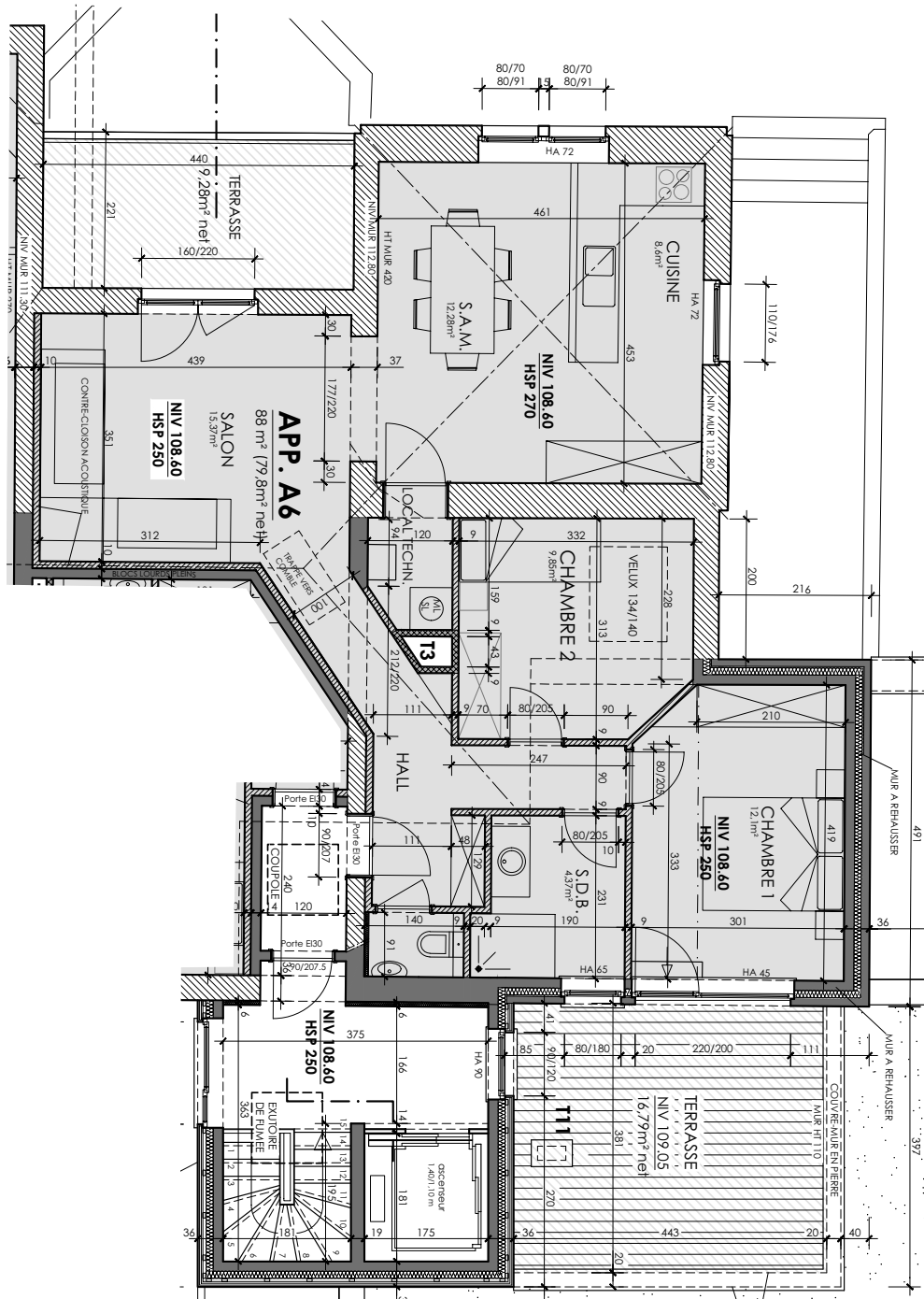
Niveau
appartement
2^e étage

Superficie
appartement
79.8 m²

Superficie
terrasse
9 m²

Superficie
jardin
17 m²

Superficie
cave
7.2 m²



Orientation
terrasse **9 m²**

17 m²

Des modifications sont susceptibles d'être apportées à ce plan en fonction des nécessités de la réalisation. Les surfaces des appartements et les dimensions des équipements ainsi que le mobilier sont donnés à titre indicatif et non-contractuel.

APP. B1

Type d' appartement
2 chambres

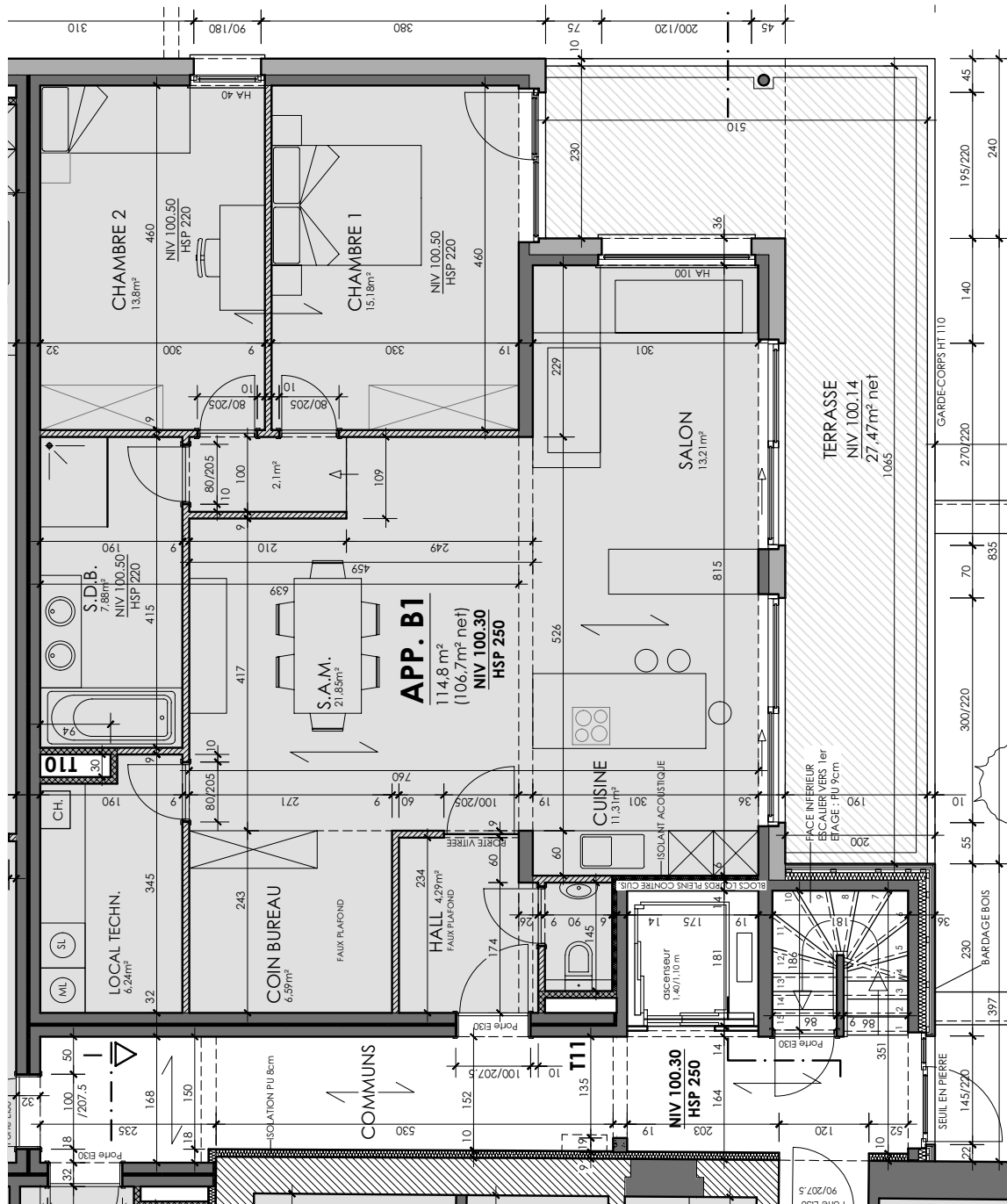
Niveau appartement
RDC

Superficie appartement
106.7 m²

Superficie terrasse
27.5 m²

Superficie jardin
-

Superficie cave
9.7 m²



APP. B2

Type d'
appartement
2 chambres

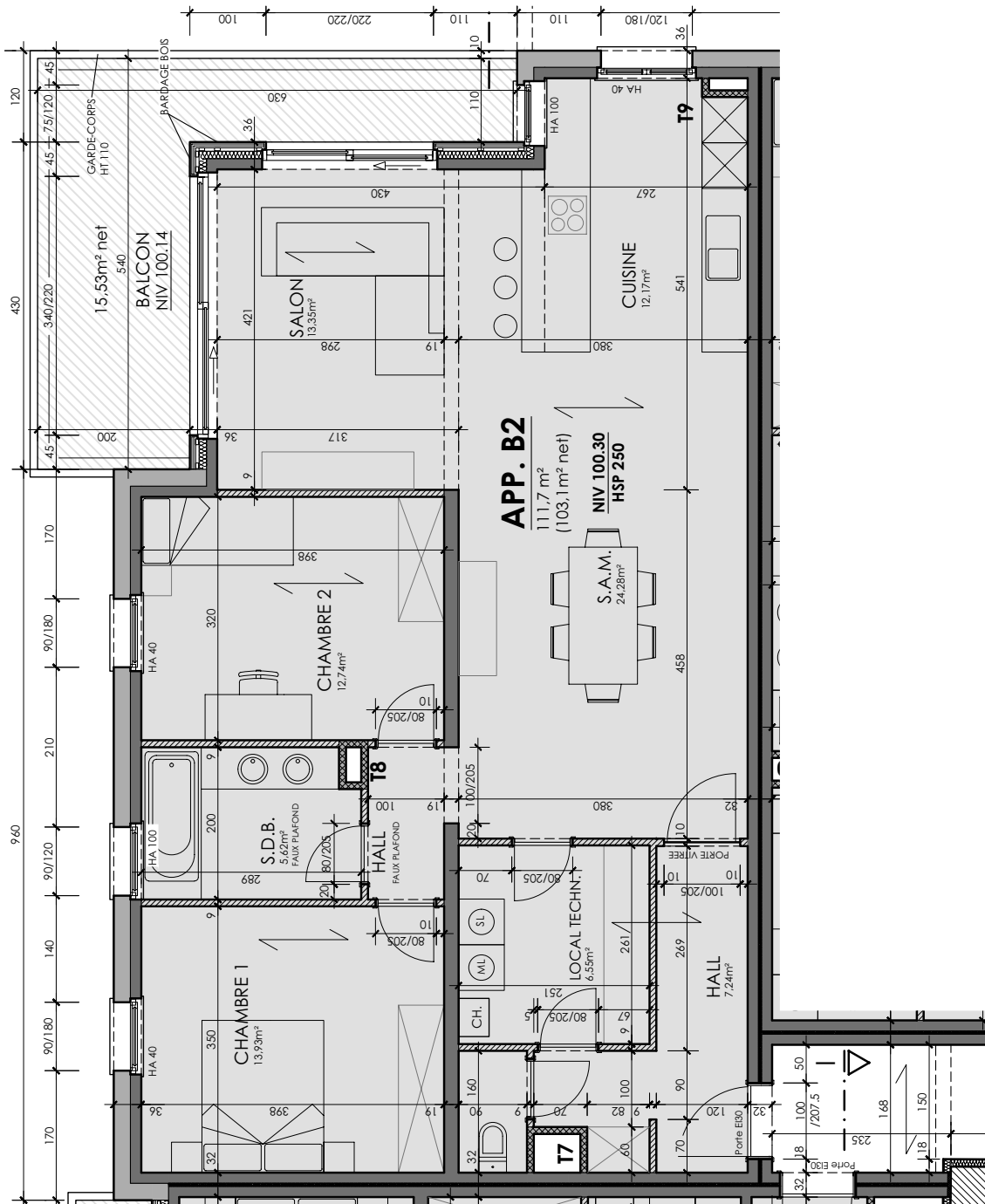
Niveau
appartement
RDC

Superficie
appartement
103.1 m²

Superficie
terrasse
15.5 m²

Superficie
jardin
-

Superficie
cave
9.8 m²



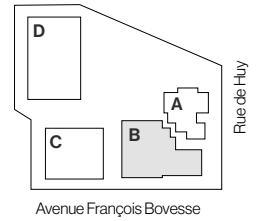
Orientation
terrasse





Bâtiment

B



APP. B3

Type d' appartement
2 chambres

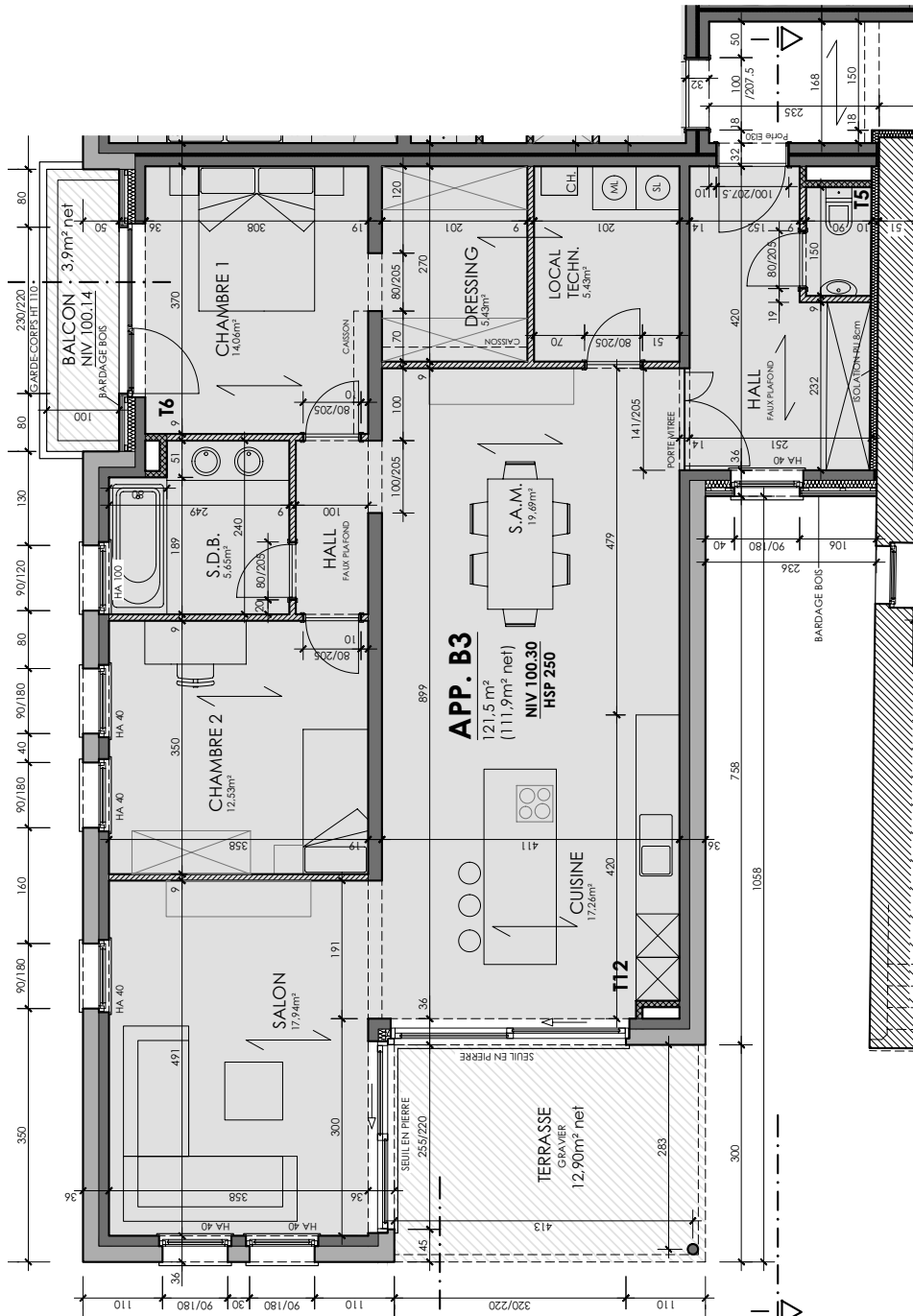
Niveau appartement
RDC

Superficie appartement
111.9 m²

Superficie terrasse
12.9 m²

Superficie balcon
3.9 m²

Superficie cave
9.8 m²



Orientation terrasse



Orientation balcon

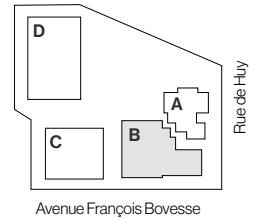


Des modifications sont susceptibles d'être apportées à ce plan en fonction des nécessités de la réalisation. Les surfaces des appartements et les dimensions des équipements ainsi que le mobilier sont donnés à titre indicatif et non-contractuel.



Bâtiment

B



APP. B4

Type d' appartement
2 chambres

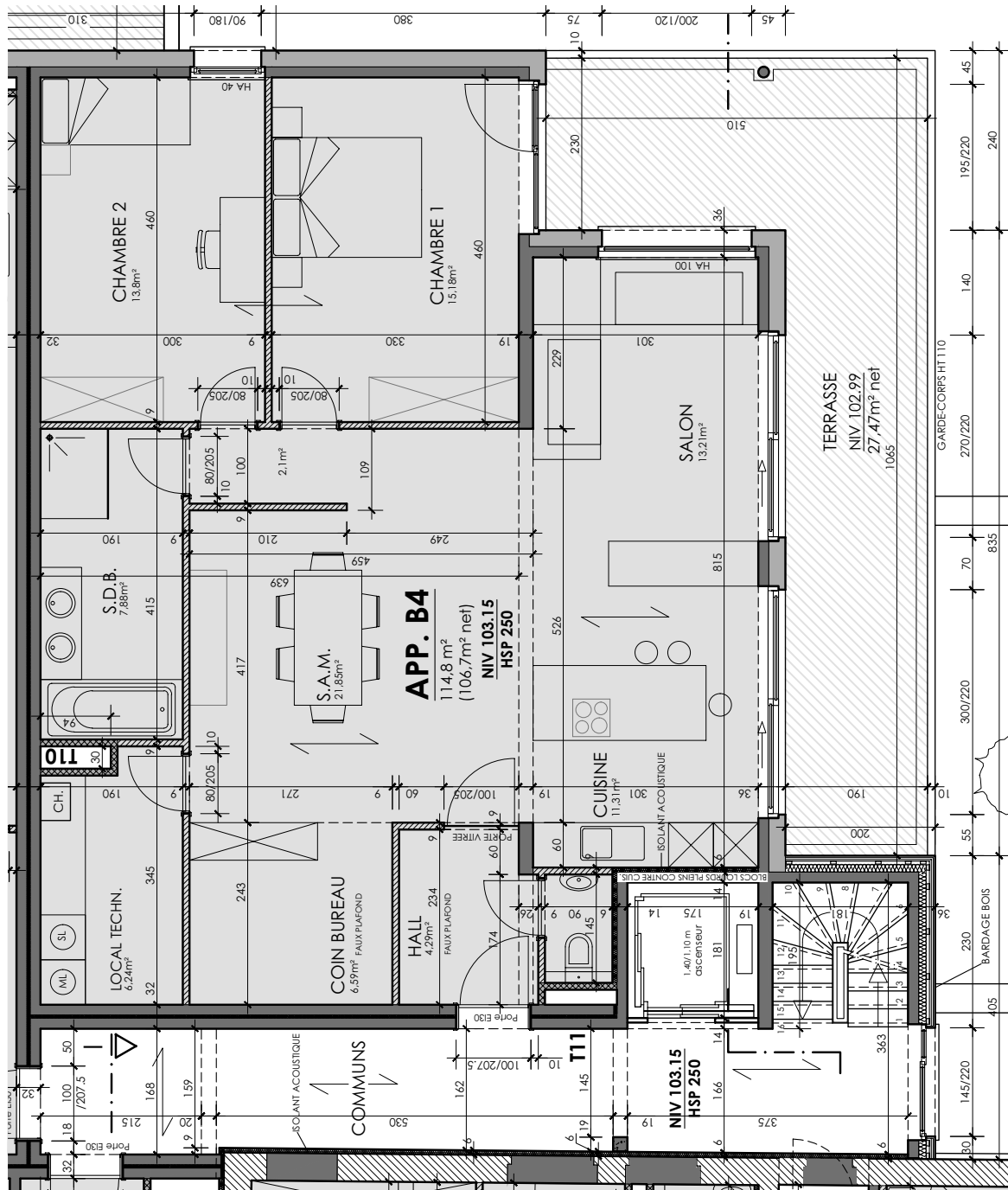
Niveau appartement
1^{er} étage

Superficie appartement
106.7 m²

Superficie terrasse
27.5 m²

Superficie jardin
-

Superficie cave
10.1 m²

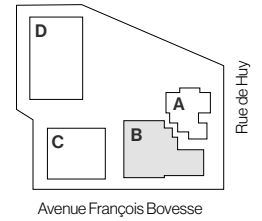


Des modifications sont susceptibles d'être apportées à ce plan en fonction des nécessités de la réalisation. Les surfaces des appartements et les dimensions des équipements ainsi que le mobilier sont donnés à titre indicatif et non-contractuel.



Bâtiment

B



APP. B5

Type d' appartement
2 chambres

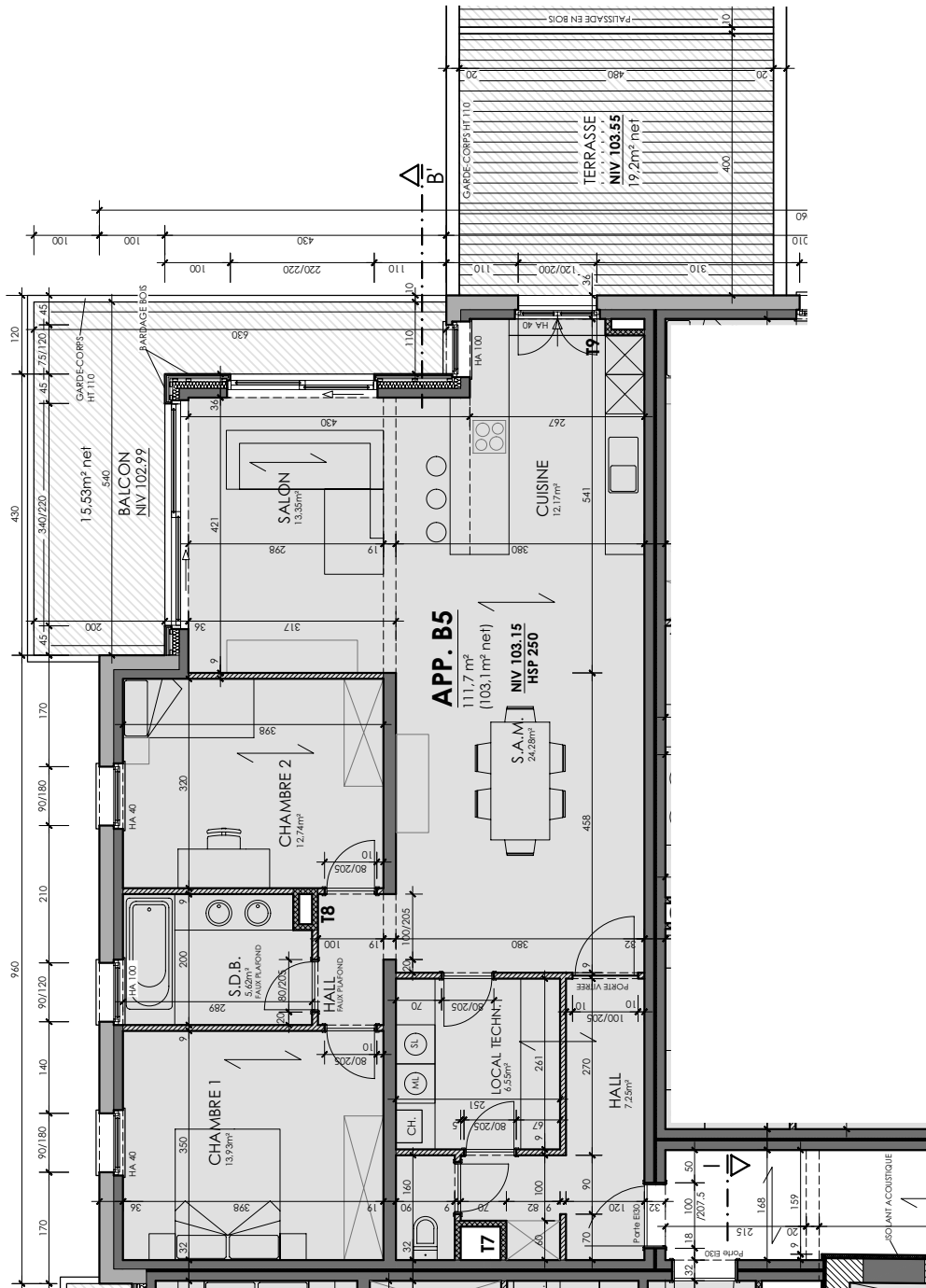
Niveau appartement
1^{er} étage

Superficie appartement
103.1 m²

Superficie terrasse
19 m²

Superficie balcon
15.5 m²

Superficie cave
8.6 m²



Orientation terrasse **19.2 m²**

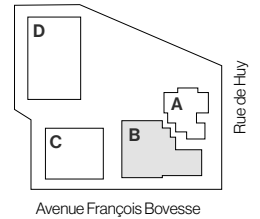
Orientation balcon **15.5 m²**

Des modifications sont susceptibles d'être apportées à ce plan en fonction des nécessités de la réalisation. Les surfaces des appartements et les dimensions des équipements ainsi que le mobilier sont donnés à titre indicatif et non-contractuel.



Bâtiment

B



APP. B6

Type d' appartement
2 chambres

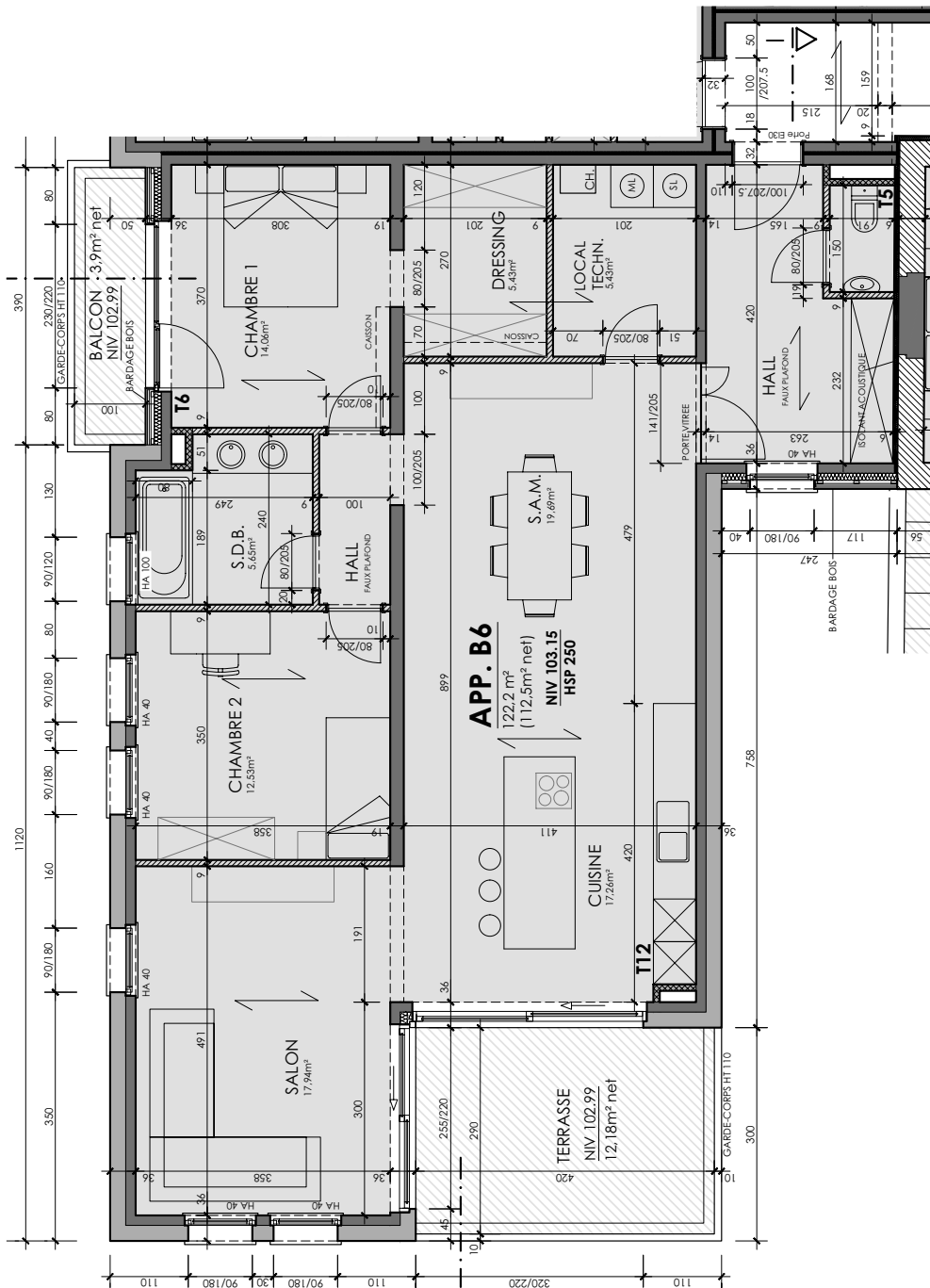
Niveau appartement
1^{er} étage

Superficie appartement
112.5 m²

Superficie terrasse
12.2 m²

Superficie balcon
4.9 m²

Superficie cave
9.5 m²



Orientation terrasse **12.2 m²**

Orientation balcon **4.9 m²**

Des modifications sont susceptibles d'être apportées à ce plan en fonction des nécessités de la réalisation. Les surfaces des appartements et les dimensions des équipements ainsi que le mobilier sont donnés à titre indicatif et non-contractuel.

APP. B7

Type d' appartement
2 chambres

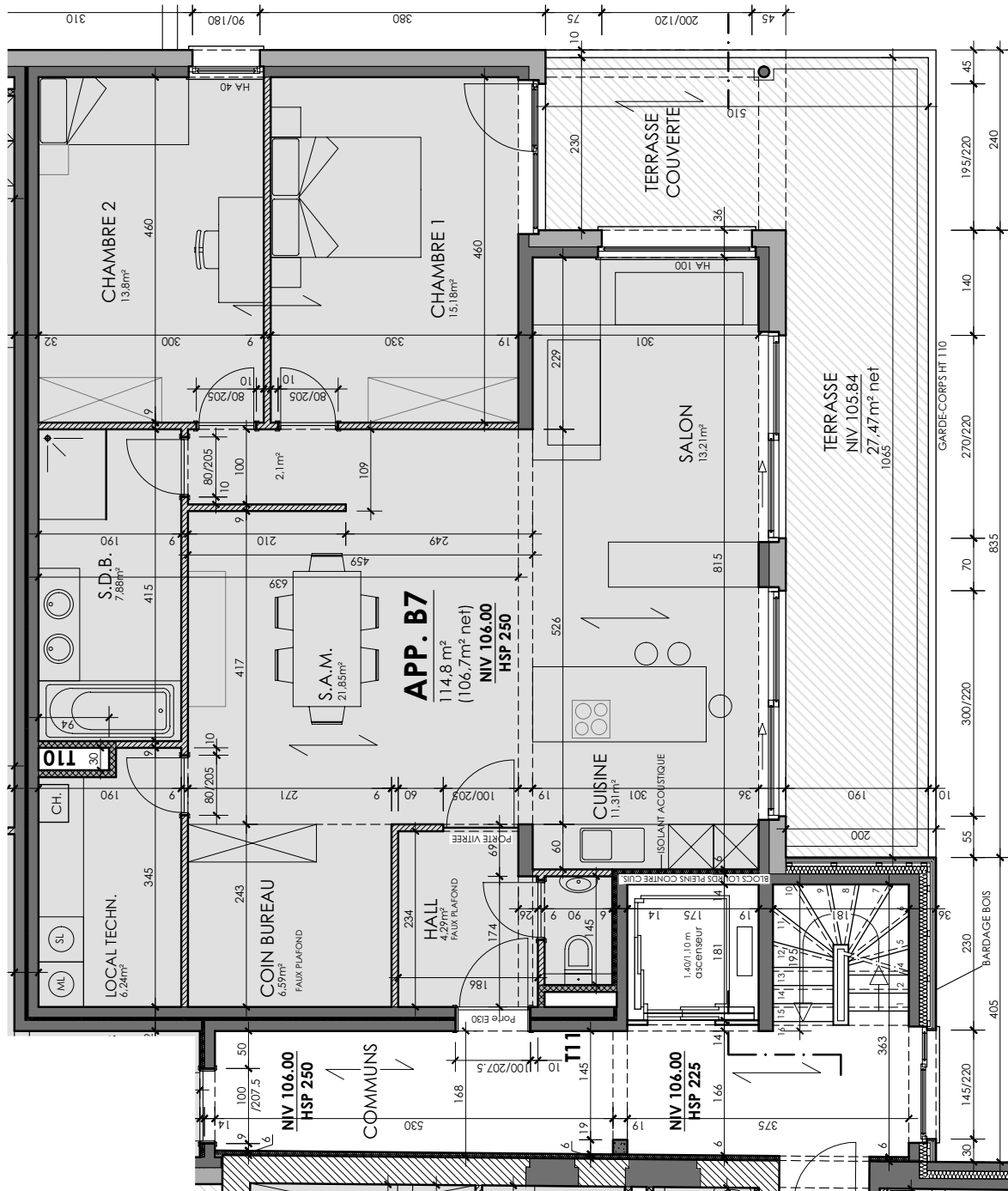
Niveau appartement
2^e étage

Superficie appartement
106.7 m²

Superficie terrasse
27.5 m²

Superficie jardin
-

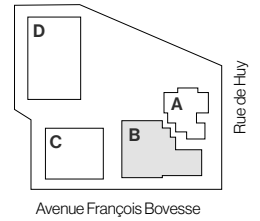
Superficie cave
11.1 m²





Bâtiment

B



APP. B8

Type d'
appartement
2 chambres

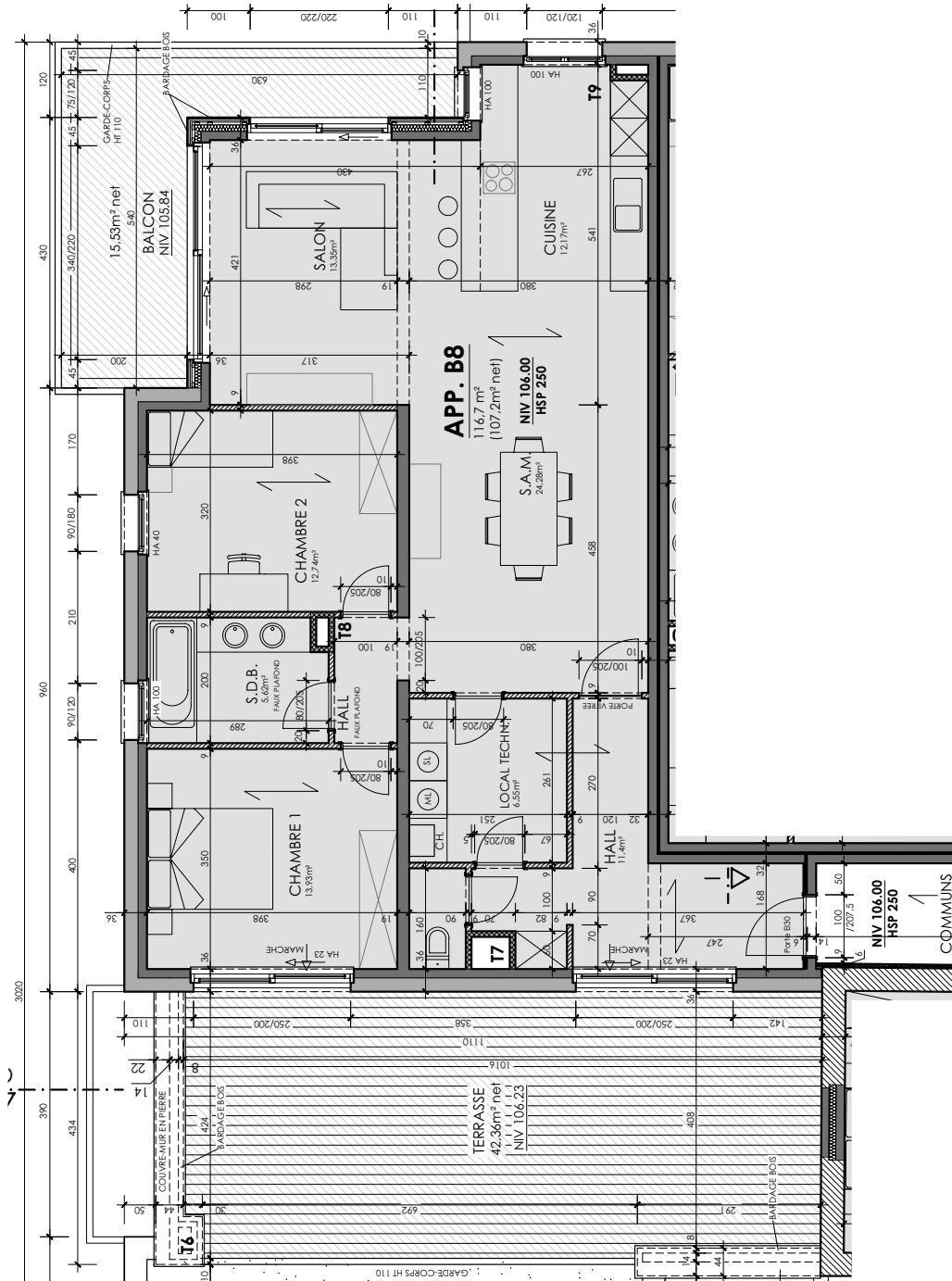
Niveau
appartement
2^e étage

Superficie
appartement
107.2 m²

Superficie
terrasse
42.4 m²

Superficie
balcon
15.5 m²

Superficie
cave
11 m²



Orientation
terrasse **42.4 m²**

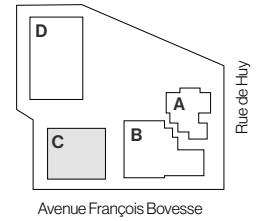
Orientation
balcon **15.5 m²**

Des modifications sont susceptibles d'être apportées à ce plan en fonction des nécessités de la réalisation. Les surfaces des appartements et les dimensions des équipements ainsi que le mobilier sont donnés à titre indicatif et non-contractuel.



Bâtiment

C



APP. C1

Type d'appartement
2 chambres

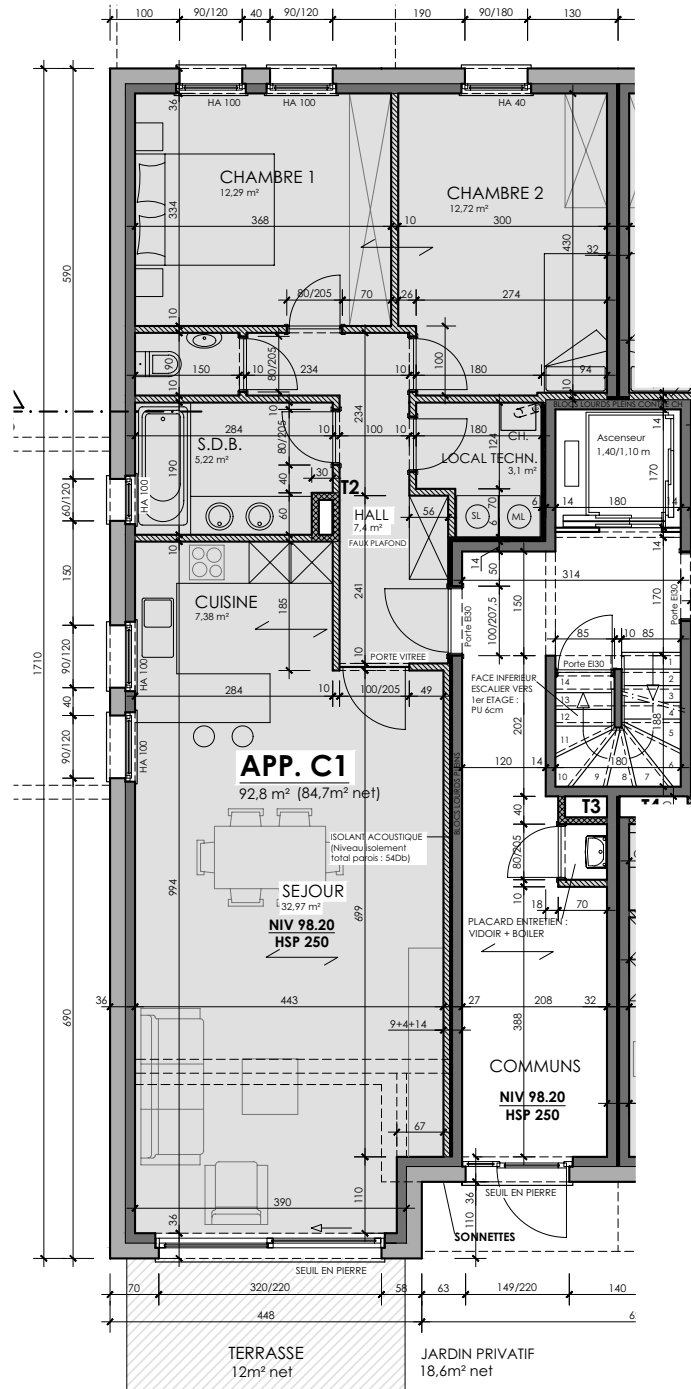
Niveau appartement
RDC

Superficie appartement
84.7 m²

Superficie terrasse
12 m²

Superficie jardin
18.6 m²

Superficie cave
27.2 m²

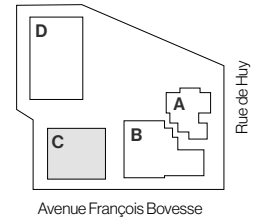


Des modifications sont susceptibles d'être apportées à ce plan en fonction des nécessités de la réalisation. Les surfaces des appartements et les dimensions des équipements ainsi que le mobilier sont donnés à titre indicatif et non-contractuel.



Bâtiment

C



APP. C2

Type d'
appartement
2 chambres

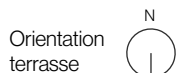
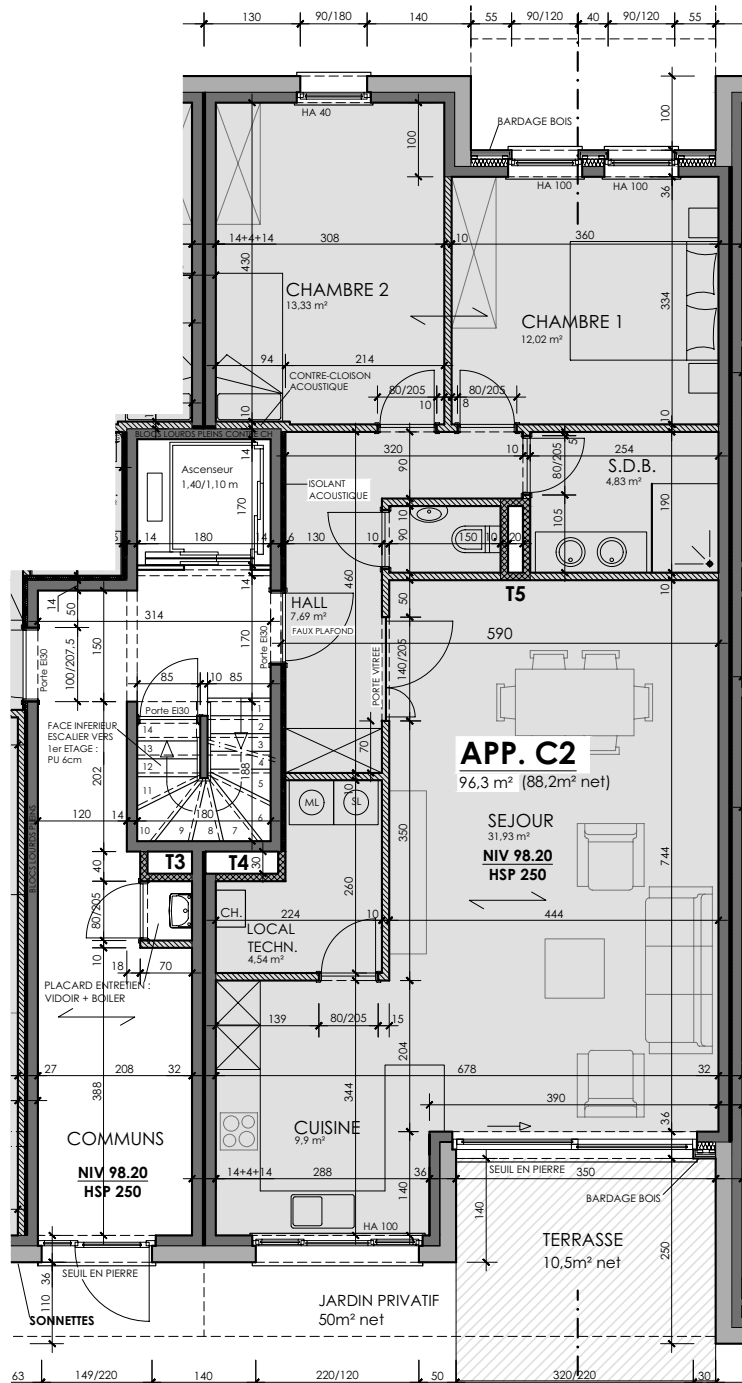
Niveau
appartement
RDC

Superficie
appartement
88.2 m²

Superficie
terrasse
10.5 m²

Superficie
jardin
50 m²

Superficie
cave
27.3 m²

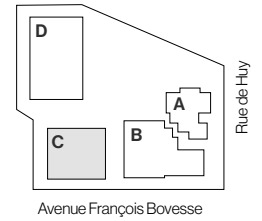


Des modifications sont susceptibles d'être apportées à ce plan en fonction des nécessités de la réalisation. Les surfaces des appartements et les dimensions des équipements ainsi que le mobilier sont donnés à titre indicatif et non-contractuel.



Bâtiment

C



APP. C3

Type d'appartement
2 chambres

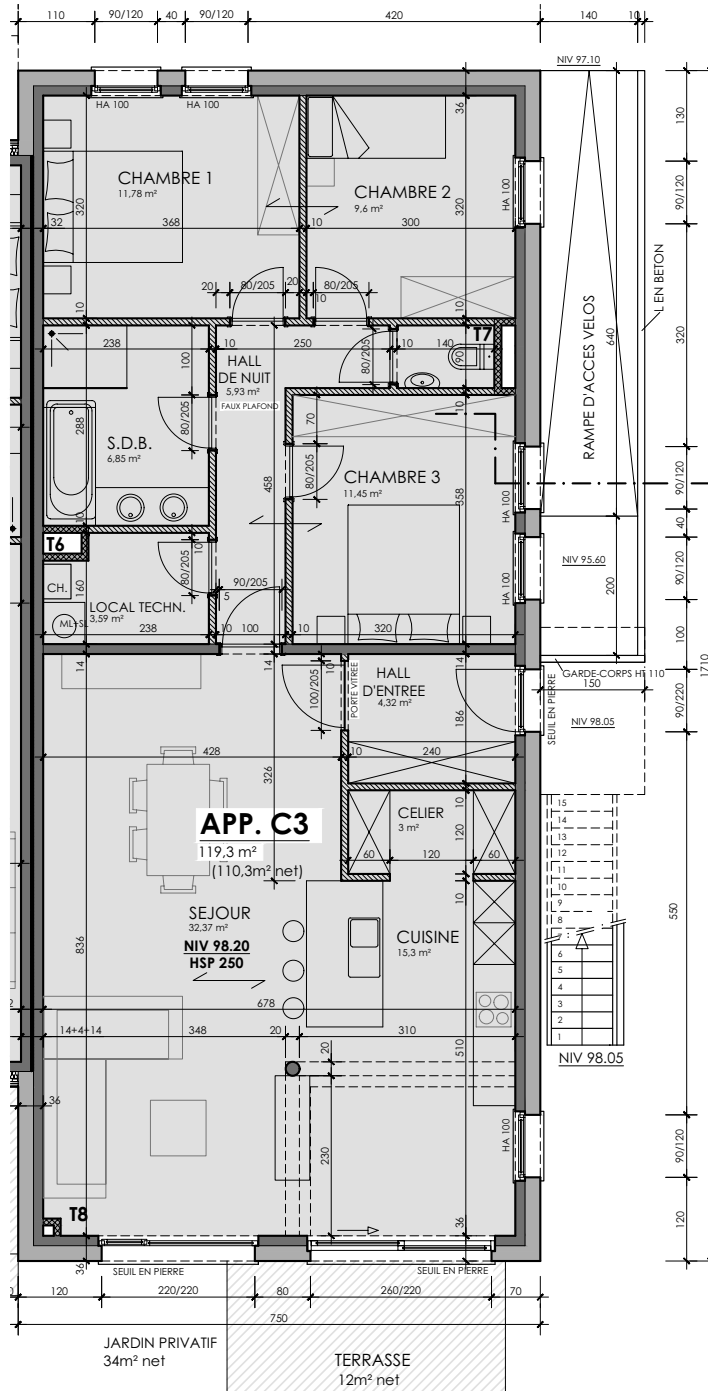
Niveau appartement
RDC

Superficie appartement
110.3 m²

Superficie terrasse
12 m²

Superficie jardin
34 m²

Superficie cave
21.8 m²

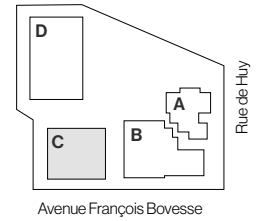


Des modifications sont susceptibles d'être apportées à ce plan en fonction des nécessités de la réalisation. Les surfaces des appartements et les dimensions des équipements ainsi que le mobilier sont donnés à titre indicatif et non-contractuel.



Bâtiment

C



APP. C4

Type d'appartement
2 chambres

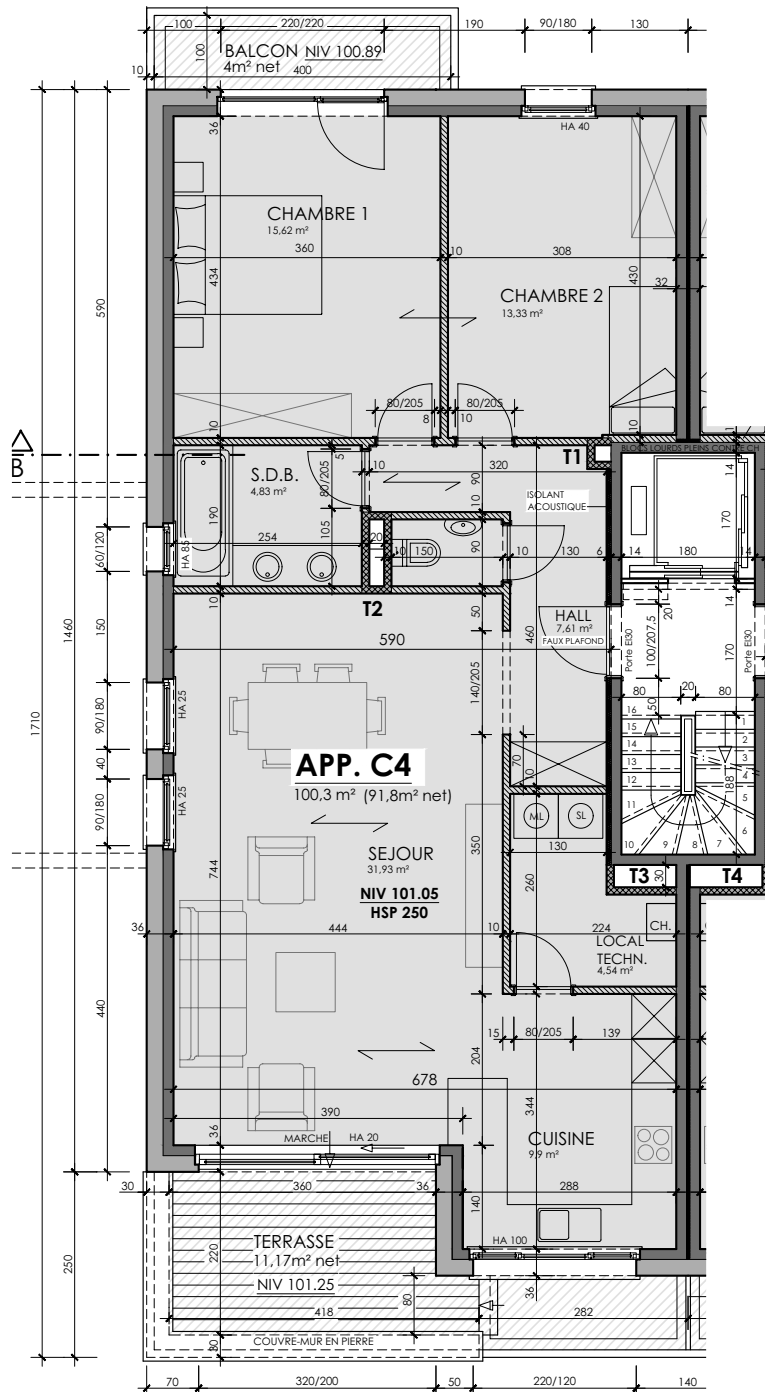
Niveau appartement
1^{er} étage

Superficie appartement
91.8 m²

Superficie terrasse
11.2 m²

Superficie balcon
4 m²

Superficie cave
30.1 m²



Orientation terrasse



11.2 m²

Orientation balcon



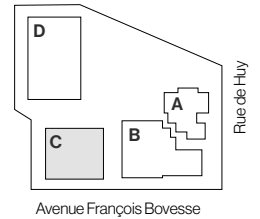
4 m²

Des modifications sont susceptibles d'être apportées à ce plan en fonction des nécessités de la réalisation. Les surfaces des appartements et les dimensions des équipements ainsi que le mobilier sont donnés à titre indicatif et non-contractuel.



Bâtiment

C



APP. C5

Type d'appartement
2 chambres

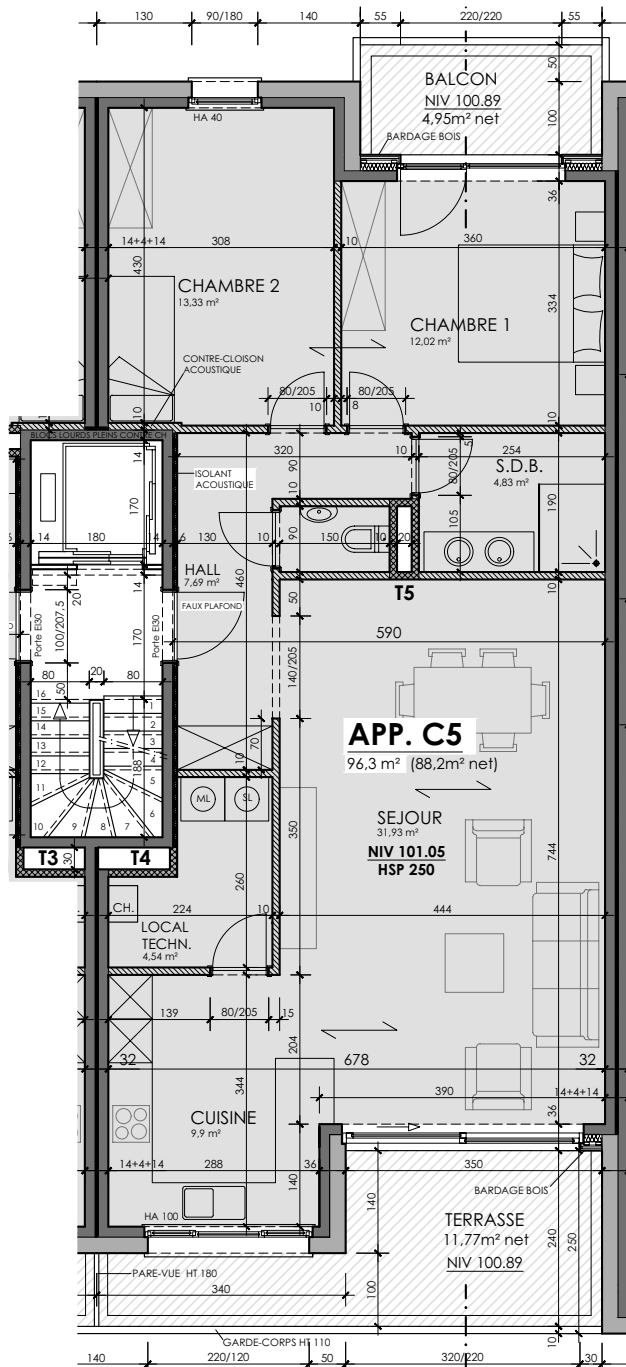
Niveau appartement
1^{er} étage

Superficie appartement
88.2 m²

Superficie terrasse
11.8 m²

Superficie balcon
5 m²

Superficie cave
35.8 m²



Orientation terrasse **11.8 m²**

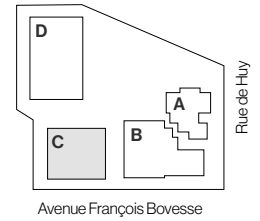
Orientation balcon **5 m²**

Des modifications sont susceptibles d'être apportées à ce plan en fonction des nécessités de la réalisation. Les surfaces des appartements et les dimensions des équipements ainsi que le mobilier sont donnés à titre indicatif et non-contractuel.



Bâtiment

C



APP. C6

Type d'
appartement
3 chambres

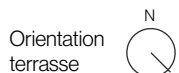
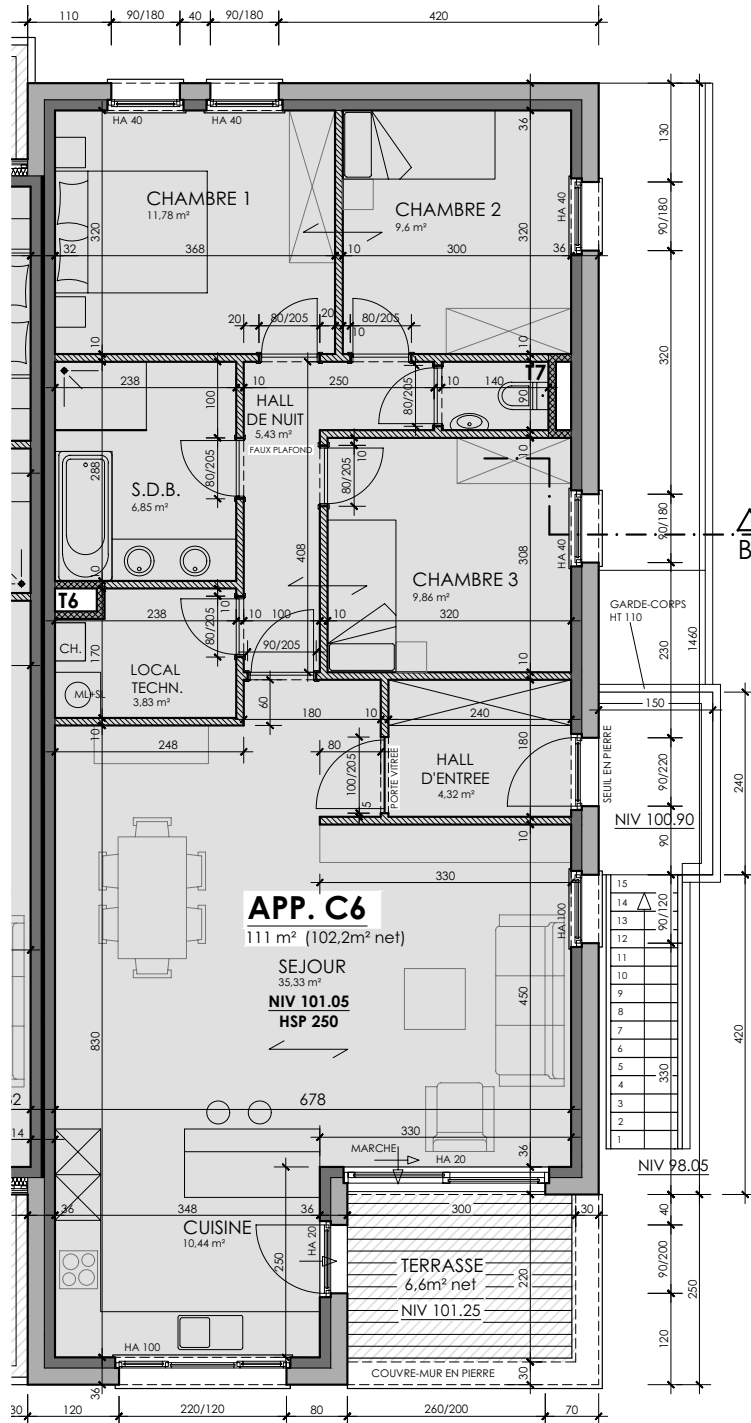
Niveau
appartement
1^{er} étage

Superficie
appartement
102.2 m²

Superficie
terrasse
6.6 m²

Superficie
jardin
-

Superficie
cave
35.8 m²



Des modifications sont susceptibles d'être apportées à ce plan en fonction des nécessités de la réalisation. Les surfaces des appartements et les dimensions des équipements ainsi que le mobilier sont donnés à titre indicatif et non-contractuel.

APP. C7

Type d'appartement
2 chambres

Niveau appartement
2^e étage

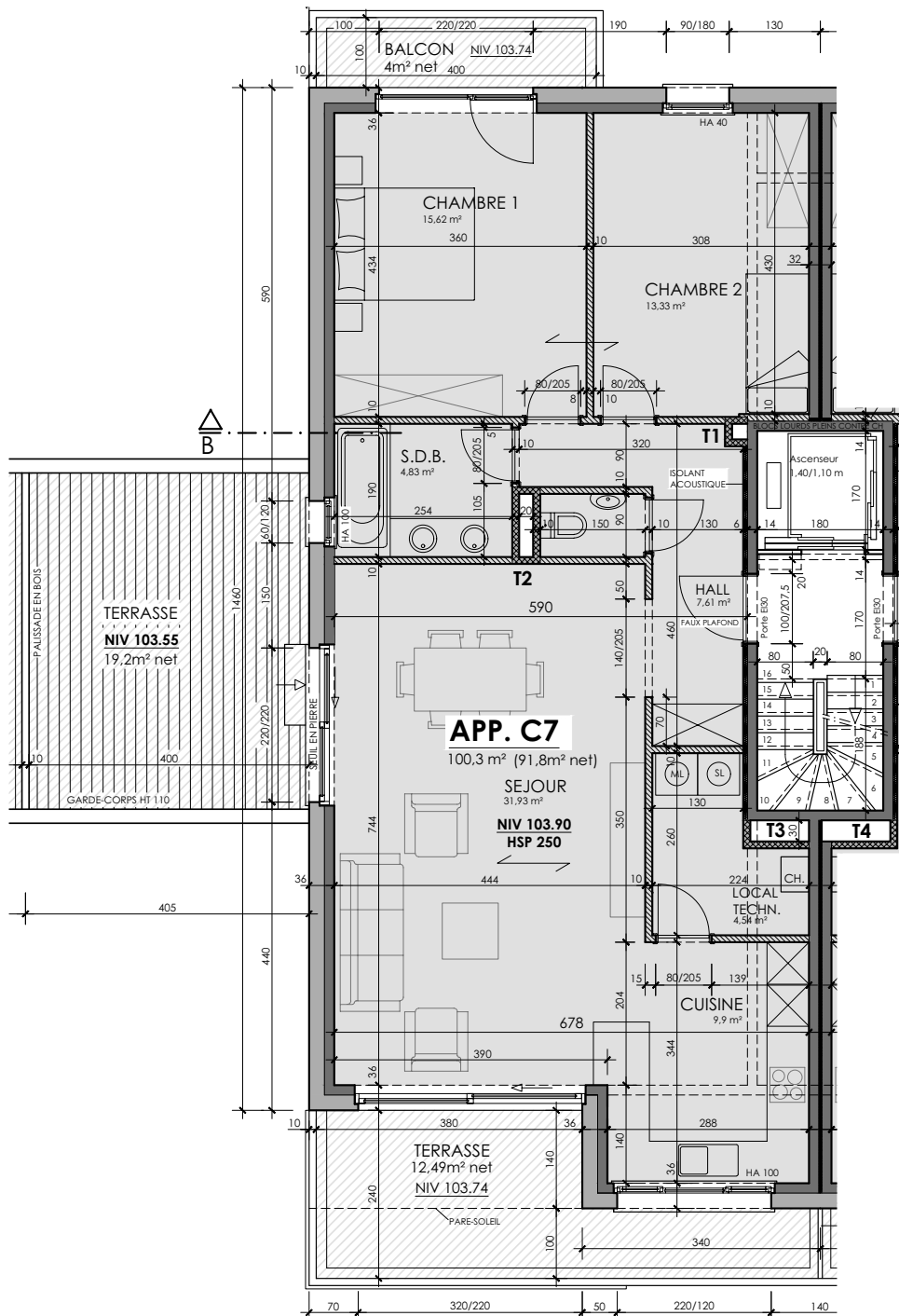
Superficie appartement
91.8 m²

Superficie terrasse (1)
12.5 m²

Superficie terrasse (2)
19.2 m²

Superficie balcon
4 m²

Superficie cave
25.5 m²



Orientation
terrasse



12.5 m²



19.2 m²

Orientation
balcon



4 m²

APP. C8

Type d'
appartement
2 chambres

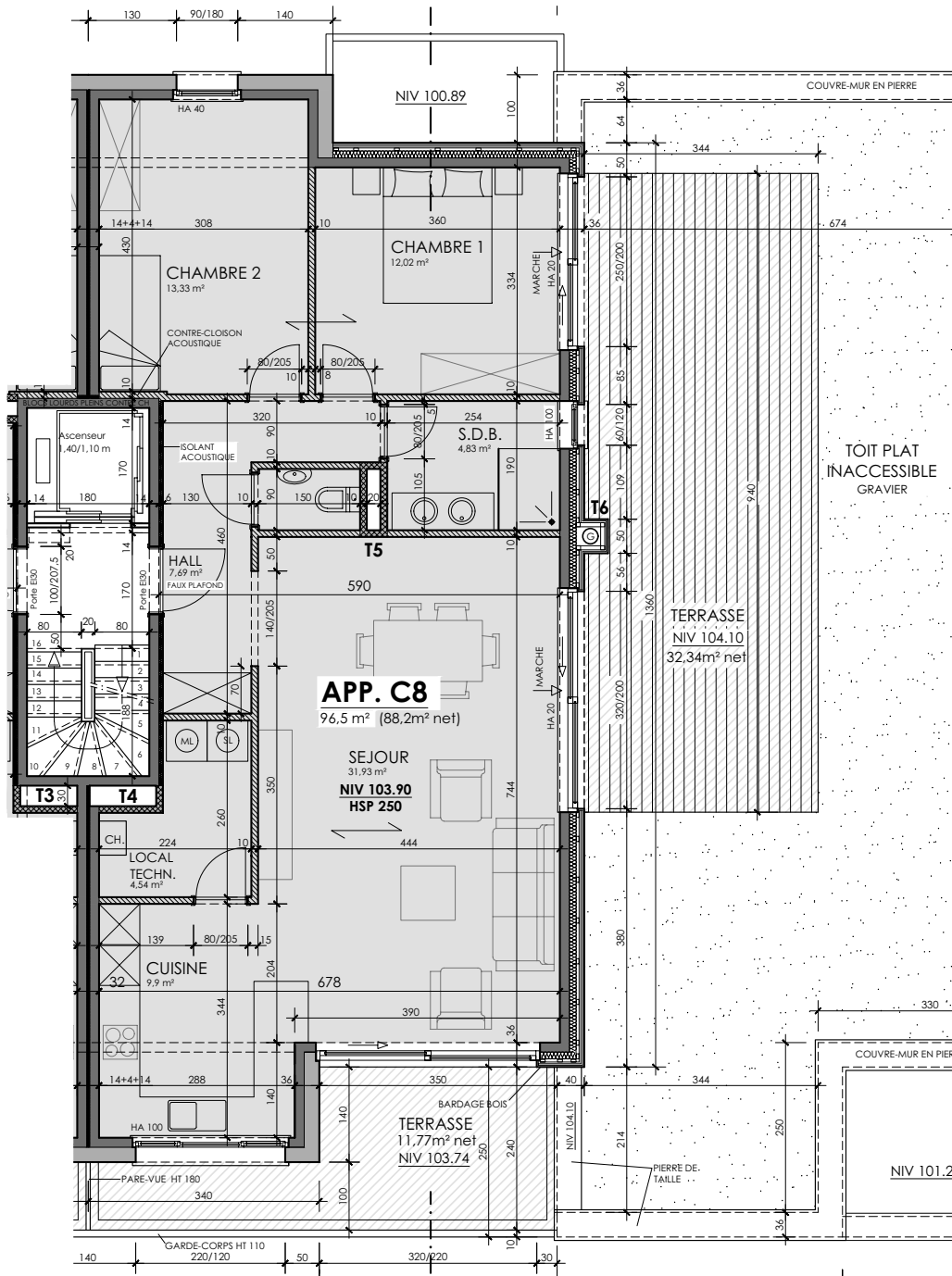
Niveau
appartement
2^e étage

Superficie
appartement
88.2 m²

Superficie
terrasse (1)
11.8 m²

Superficie
terrasse (2)
32.3 m²

Superficie
cave
18.4 m²



Orientation
terrasse



11.8 m²

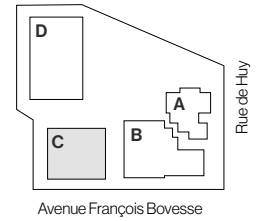


32.3 m²



Bâtiment

C



APP. C9

Type d'appartement
2 chambres

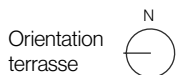
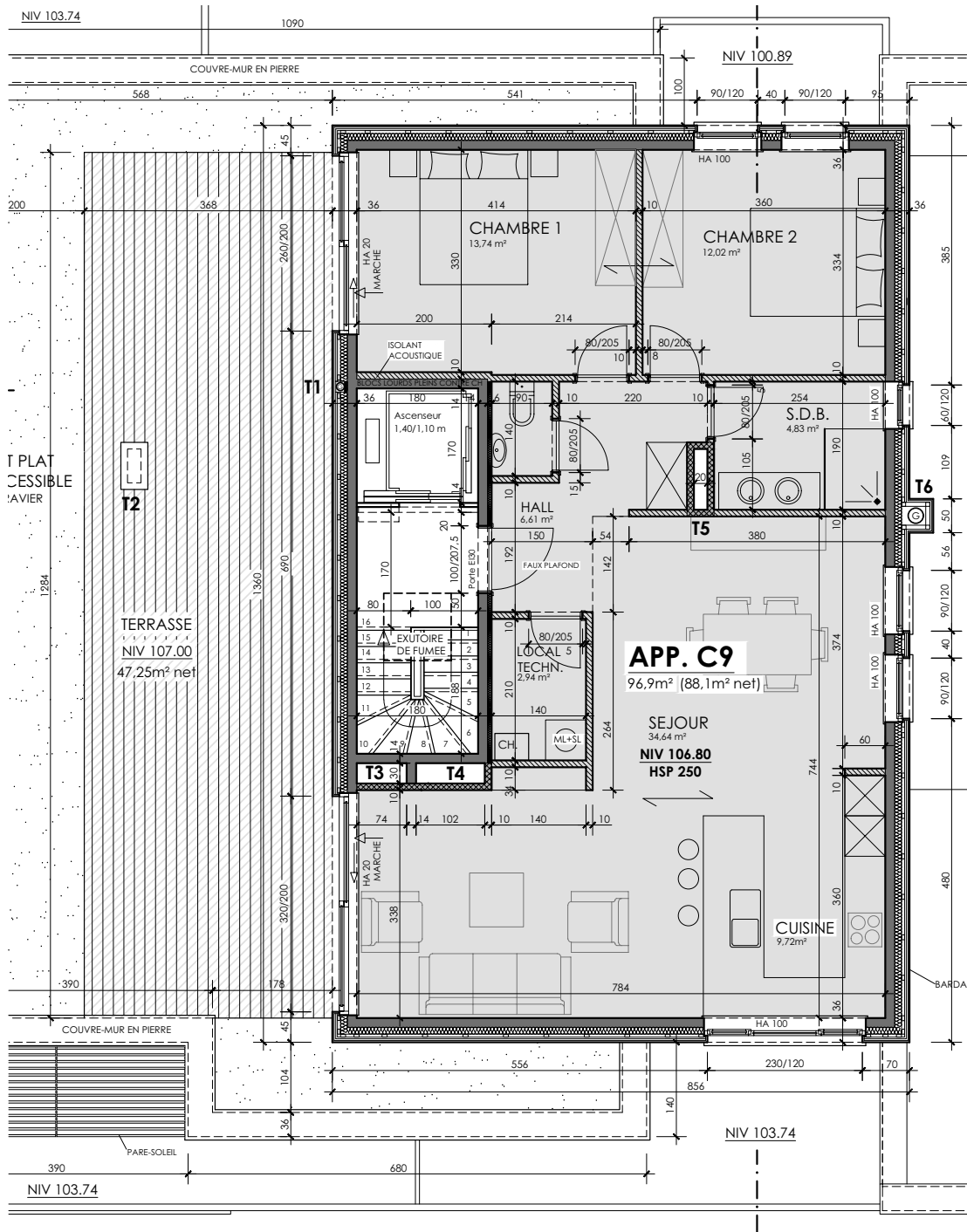
Niveau appartement
3^e étage

Superficie appartement
88.1 m²

Superficie terrasse
47.3 m²

Superficie jardin
-

Superficie cave
20.3 m²



Des modifications sont susceptibles d'être apportées à ce plan en fonction des nécessités de la réalisation. Les surfaces des appartements et les dimensions des équipements ainsi que le mobilier sont donnés à titre indicatif et non-contractuel.

APP. D1

Type d'appartement
2 chambres

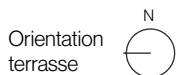
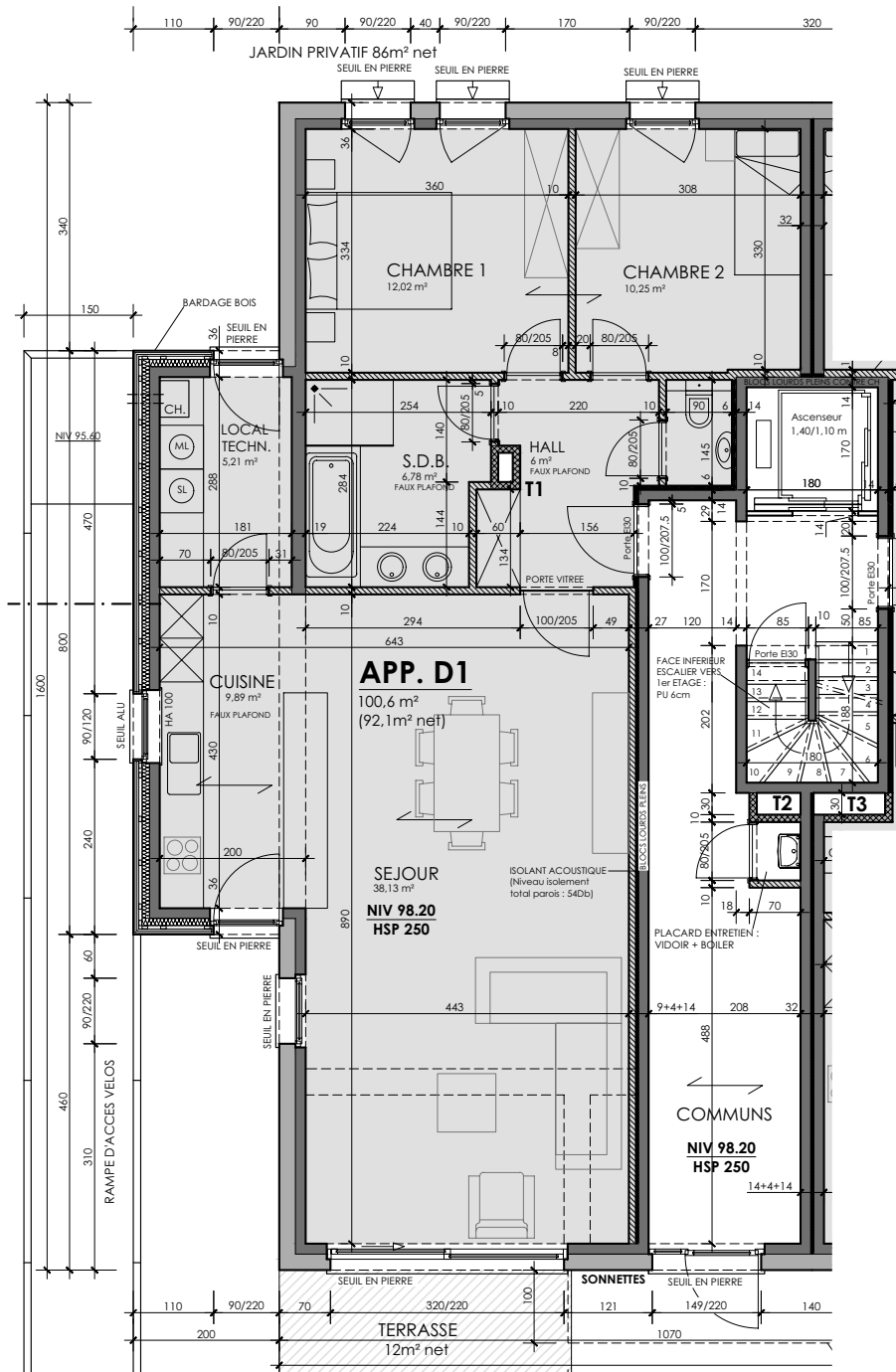
Niveau appartement
RDC

Superficie appartement
92.1 m²

Superficie terrasse
12 m²

Superficie jardin
86 m²

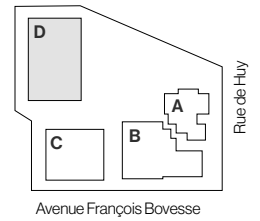
Superficie cave
33.1 m²





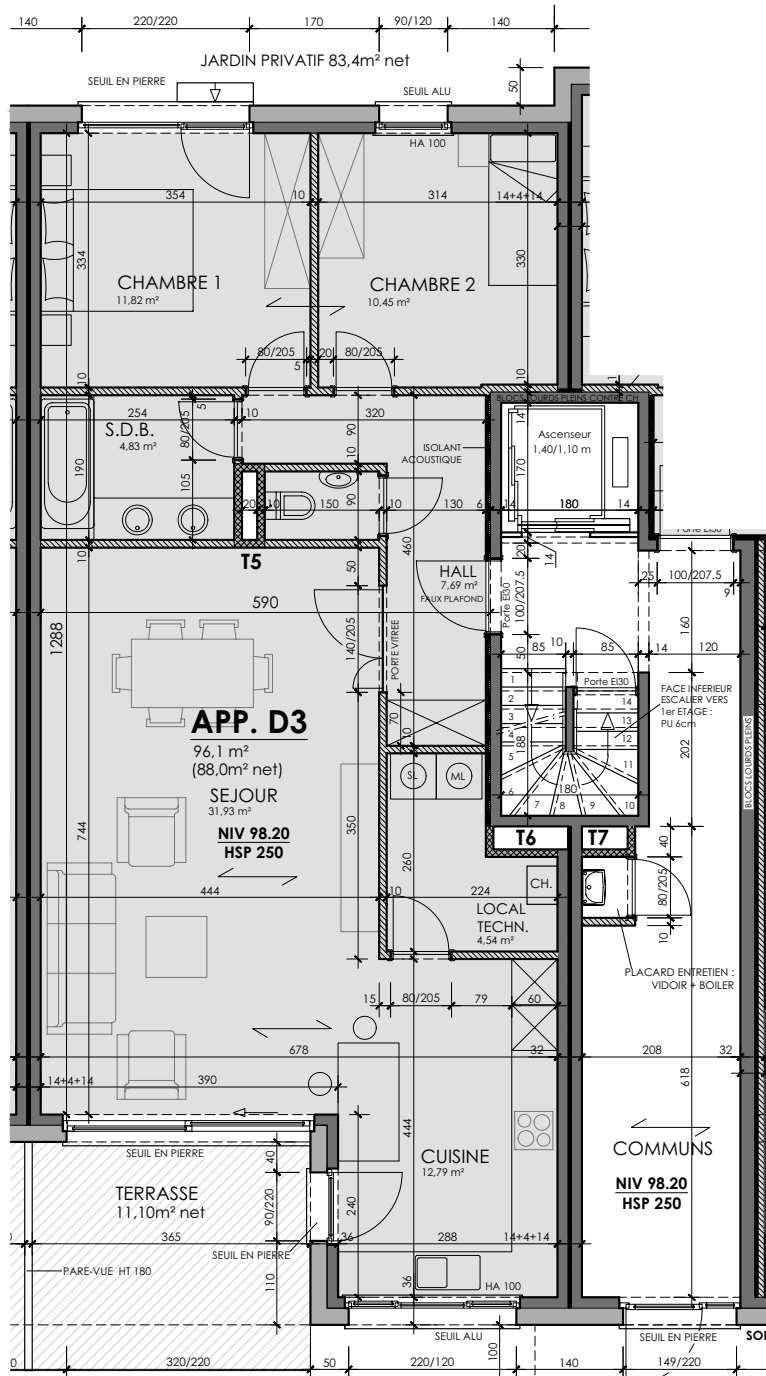
Bâtiment

D



APP. D3

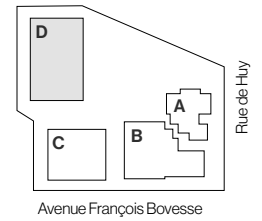
Type d'appartement	Niveau appartement	Superficie appartement	Superficie terrasse	Superficie jardin	Superficie cave
2 chambres	RDC	88 m²	11.1 m²	83.4 m²	30.5 m²



Des modifications sont susceptibles d'être apportées à ce plan en fonction des nécessités de la réalisation. Les surfaces des appartements et les dimensions des équipements ainsi que le mobilier sont donnés à titre indicatif et non-contractuel.

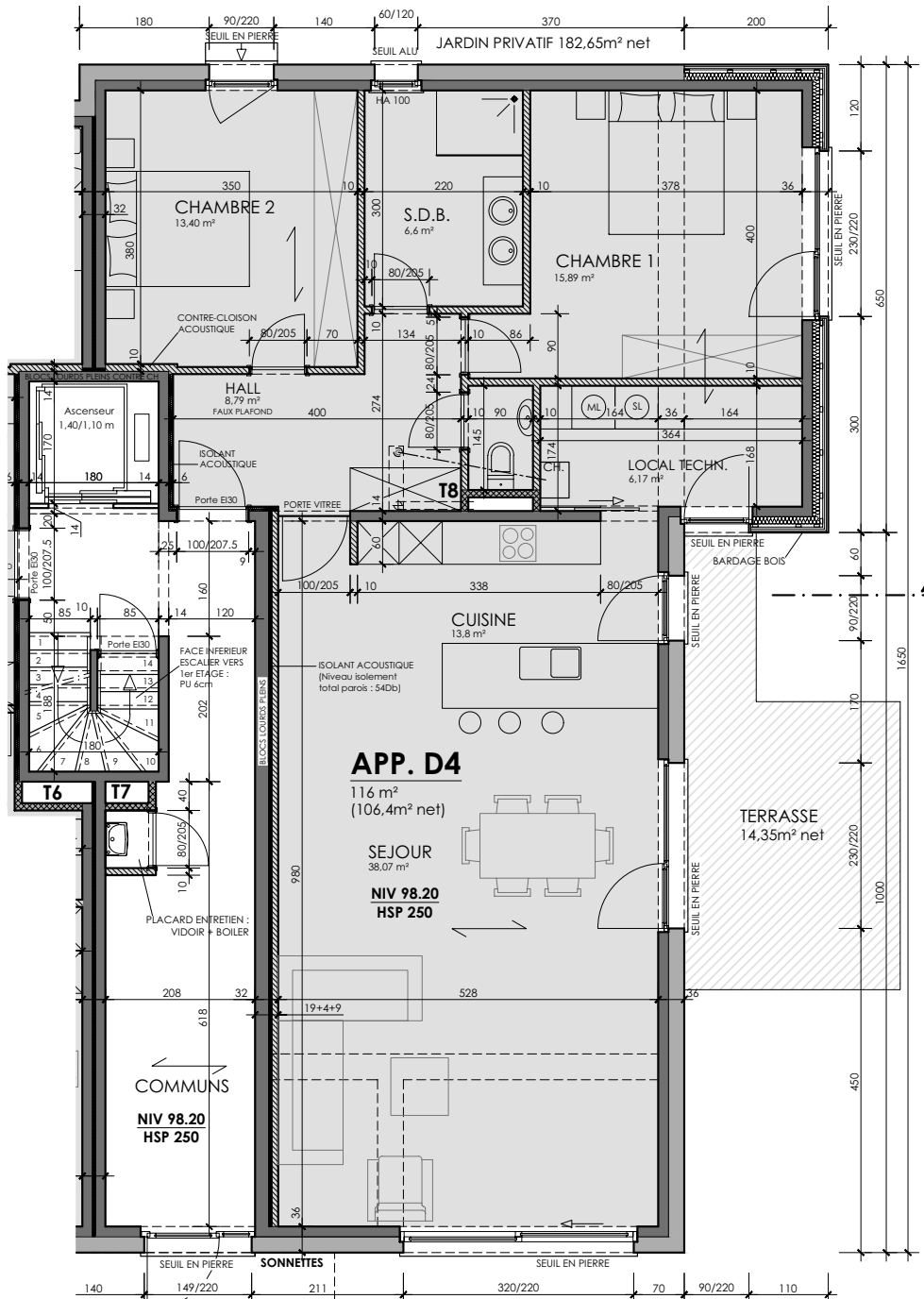


Bâtiment
D



APP. D4

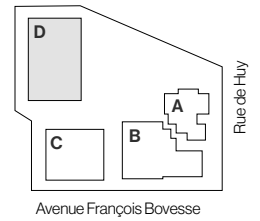
Type d' appartement	Niveau appartement	Superficie appartement	Superficie terrasse	Superficie jardin	Superficie cave
2 chambres	RDC	106.4 m²	14.4 m²	182.7 m²	28.5 m²



Des modifications sont susceptibles d'être apportées à ce plan en fonction des nécessités de la réalisation. Les surfaces des appartements et les dimensions des équipements ainsi que le mobilier sont donnés à titre indicatif et non-contractuel.

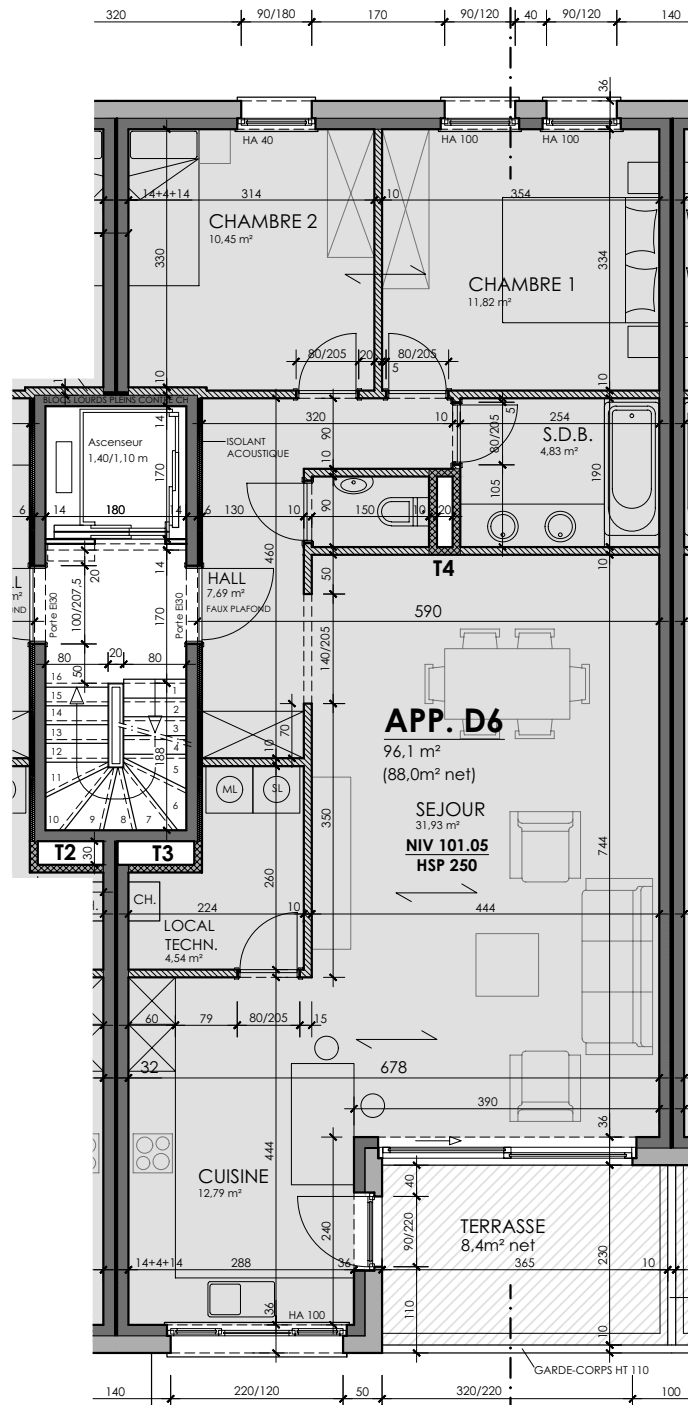


Bâtiment
D



APP. D6

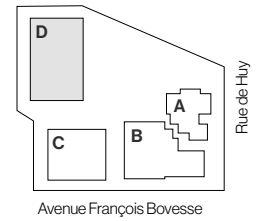
Type d'appartement	Niveau appartement	Superficie appartement	Superficie terrasse	Superficie jardin	Superficie cave
2 chambres	1^{er} étage	88 m²	8.4 m²	-	24.7 m²



Des modifications sont susceptibles d'être apportées à ce plan en fonction des nécessités de la réalisation. Les surfaces des appartements et les dimensions des équipements ainsi que le mobilier sont donnés à titre indicatif et non-contractuel.



Bâtiment
D



APP. D7

Type d'appartement
2 chambres

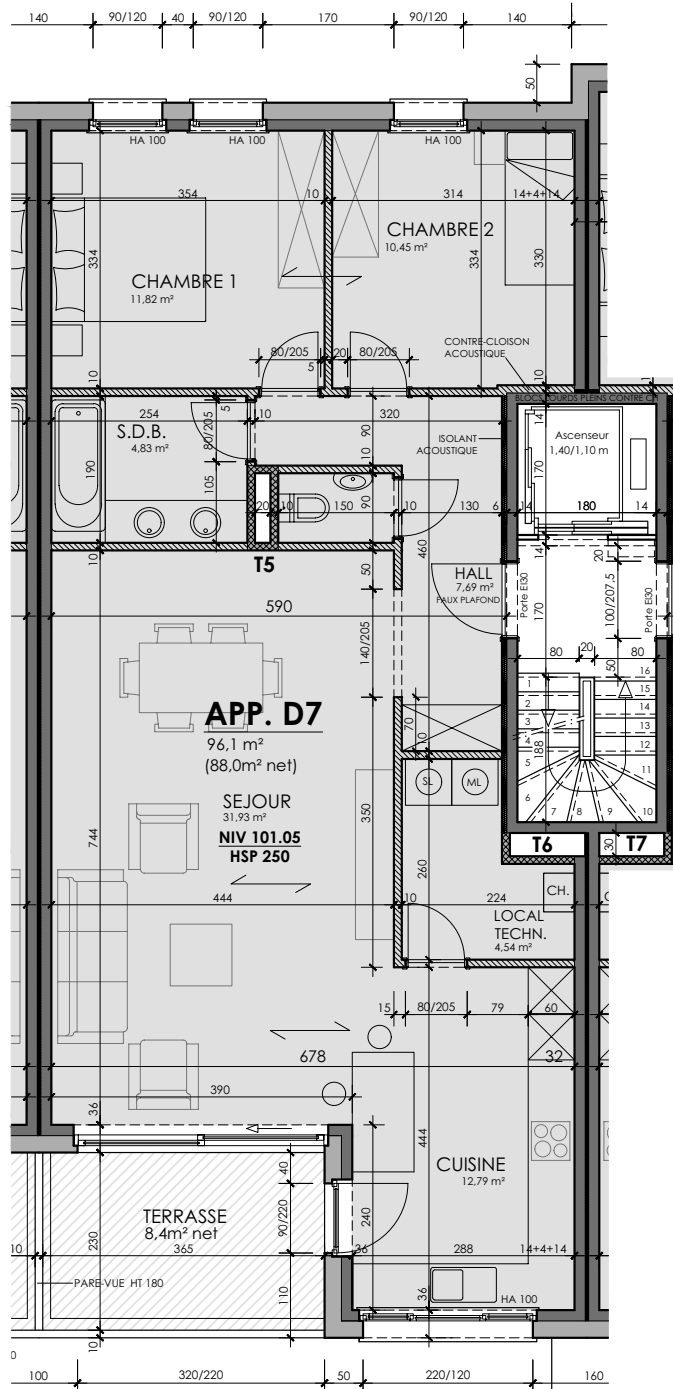
Niveau appartement
1^{er} étage

Superficie appartement
88 m²

Superficie terrasse
8.4 m²

Superficie jardin
-

Superficie cave
25.7 m²

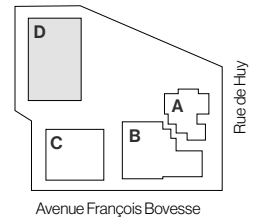


Des modifications sont susceptibles d'être apportées à ce plan en fonction des nécessités de la réalisation. Les surfaces des appartements et les dimensions des équipements ainsi que le mobilier sont donnés à titre indicatif et non-contractuel.



Bâtiment

D



APP. D8

Type d' appartement
2 chambres

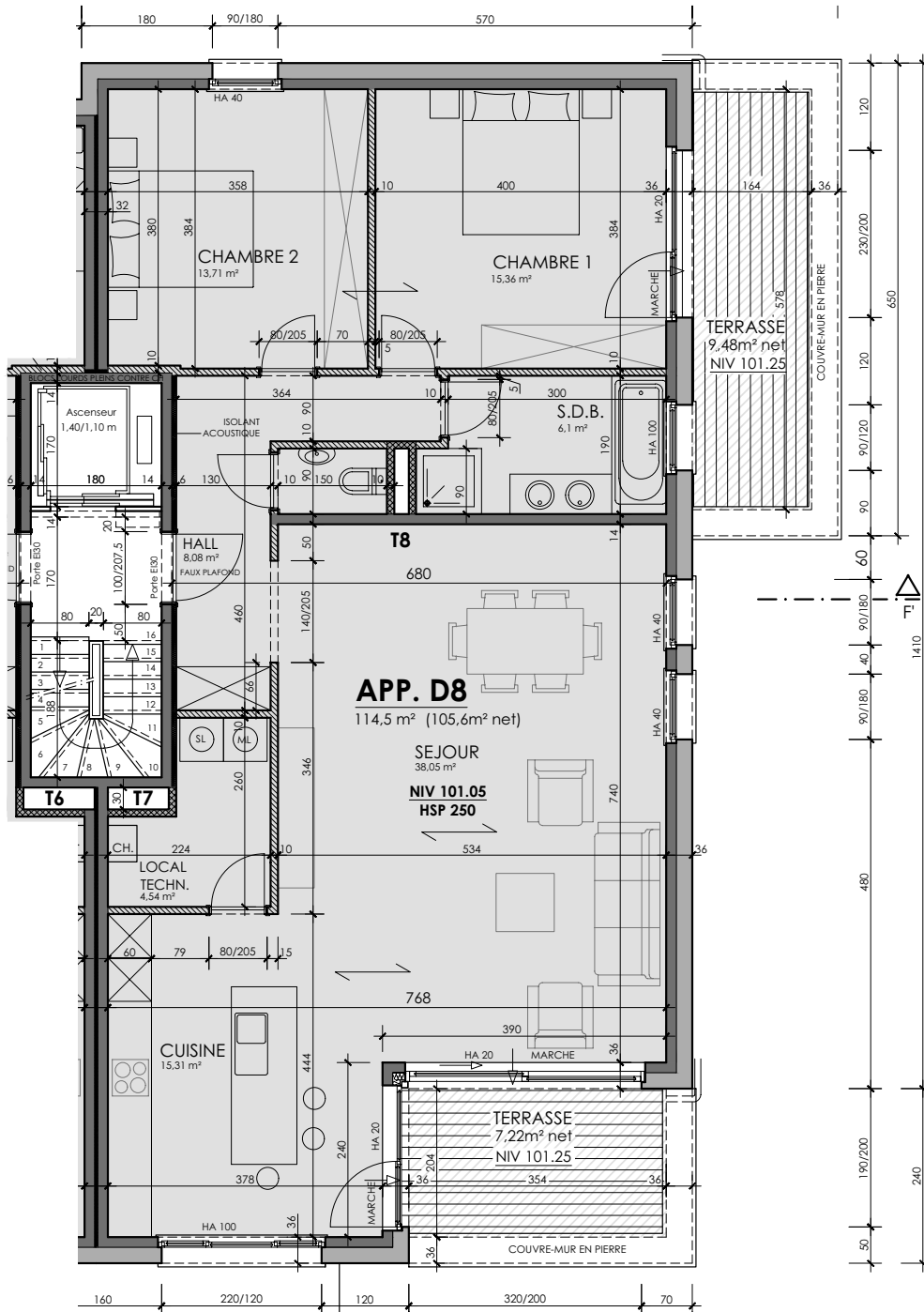
Niveau appartement
1^{er} étage

Superficie appartement
105.6 m²

Superficie terrasse (1)
7 m²

Superficie terrasse (2)
9.5 m²

Superficie cave
21.5 m²



Orientation terrasse **7 m²**

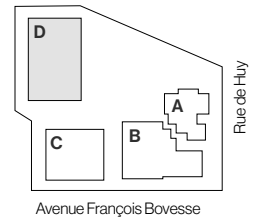
9.5 m²

Des modifications sont susceptibles d'être apportées à ce plan en fonction des nécessités de la réalisation. Les surfaces des appartements et les dimensions des équipements ainsi que le mobilier sont donnés à titre indicatif et non-contractuel.



Bâtiment

D



APP. D9

Type d'appartement
2 chambres

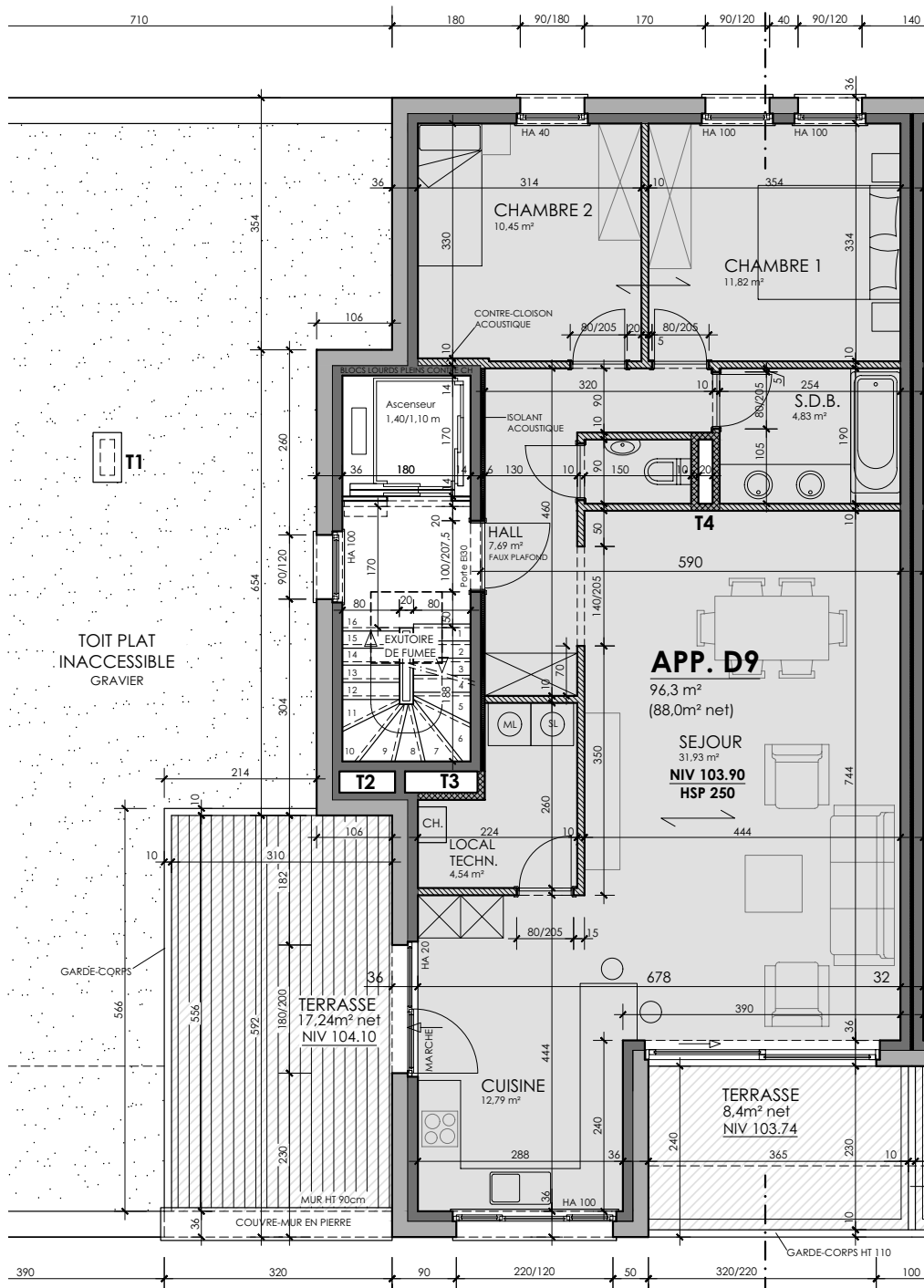
Niveau appartement
2^e étage

Superficie appartement
88 m²

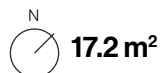
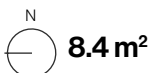
Superficie terrasse (1)
8.4 m²

Superficie terrasse (2)
17.2 m²

Superficie cave
21.6 m²



Orientation
terrasse

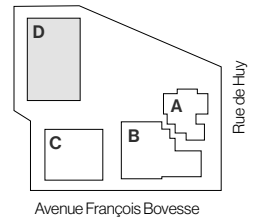


Des modifications sont susceptibles d'être apportées à ce plan en fonction des nécessités de la réalisation. Les surfaces des appartements et les dimensions des équipements ainsi que le mobilier sont donnés à titre indicatif et non-contractuel.



Bâtiment

D



APP. D10

Type d'appartement

2 chambres

Niveau appartement

2^e étage

Superficie appartement

88 m²

Superficie terrasse

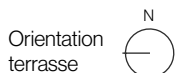
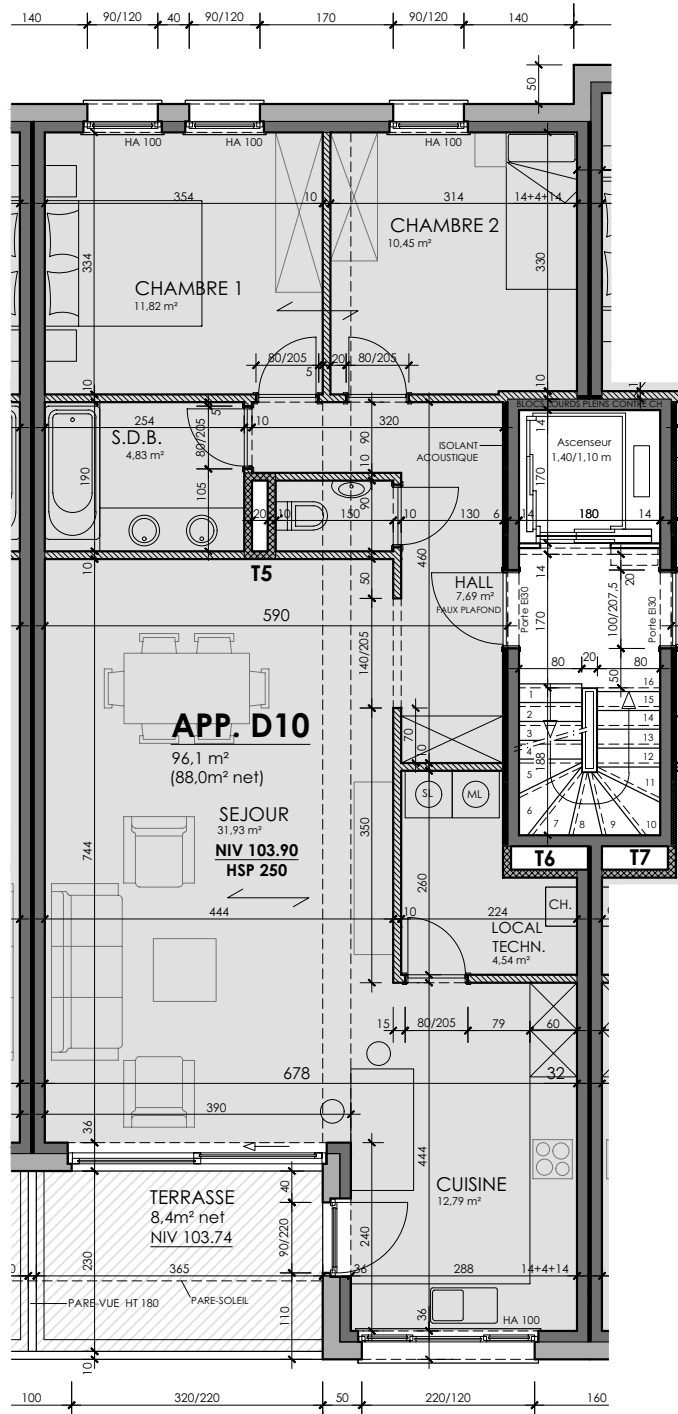
8.4 m²

Superficie jardin

-

Superficie cave

21.6 m²

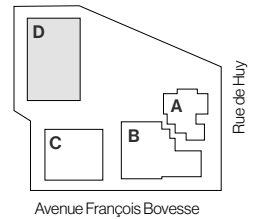


Des modifications sont susceptibles d'être apportées à ce plan en fonction des nécessités de la réalisation. Les surfaces des appartements et les dimensions des équipements ainsi que le mobilier sont donnés à titre indicatif et non-contractuel.



Bâtiment

D



APP. D11

Type d' appartement
2 chambres

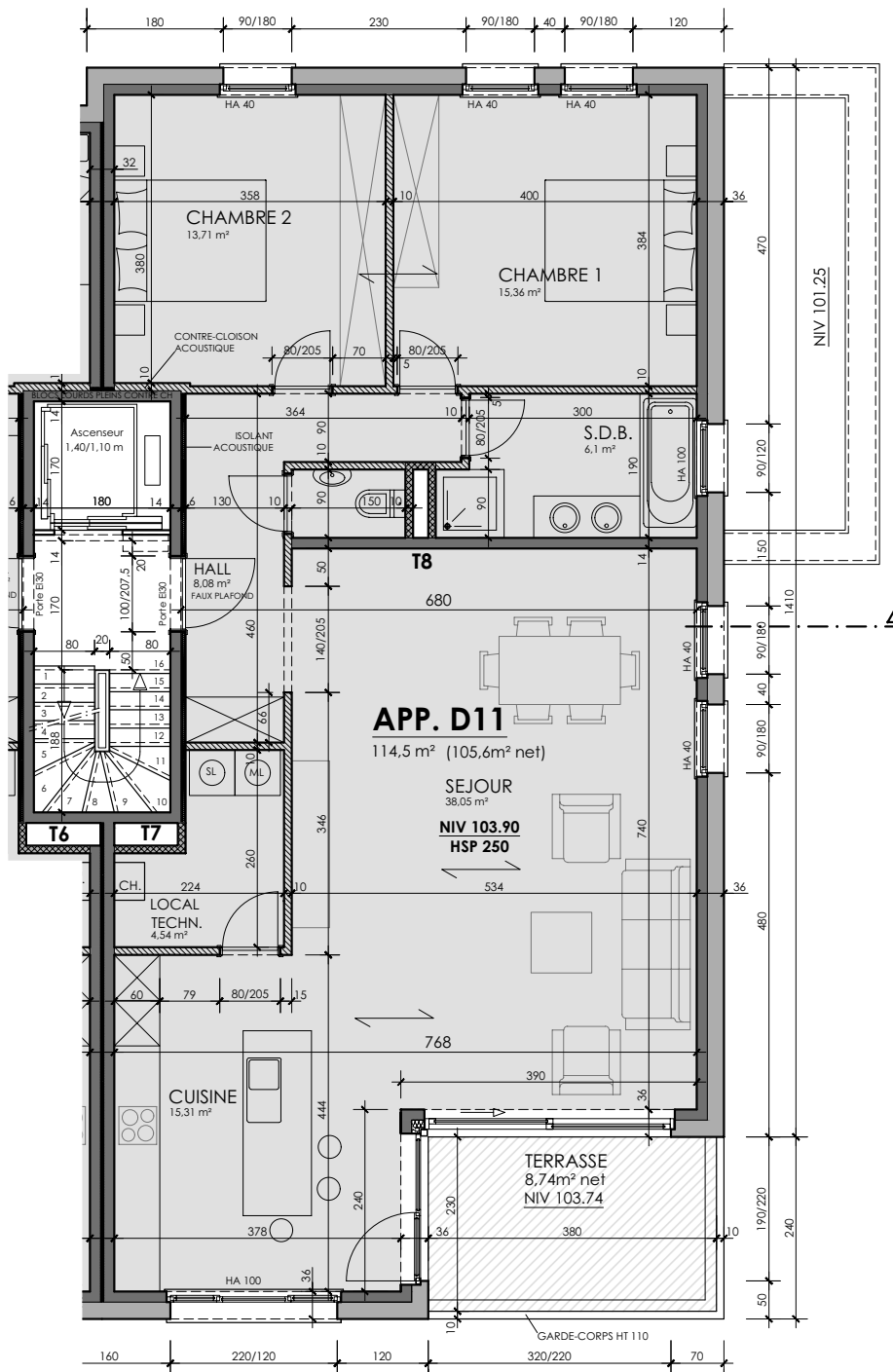
Niveau appartement
2^e étage

Superficie appartement
105.6 m²

Superficie terrasse
8.7 m²

Superficie jardin
-

Superficie cave
21.5 m²



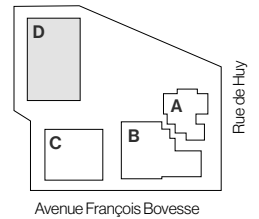
Orientation terrasse **8.7 m²**

Des modifications sont susceptibles d'être apportées à ce plan en fonction des nécessités de la réalisation. Les surfaces des appartements et les dimensions des équipements ainsi que le mobilier sont donnés à titre indicatif et non-contractuel.



Bâtiment

D



APP. D12

Type d' appartement
3 chambres

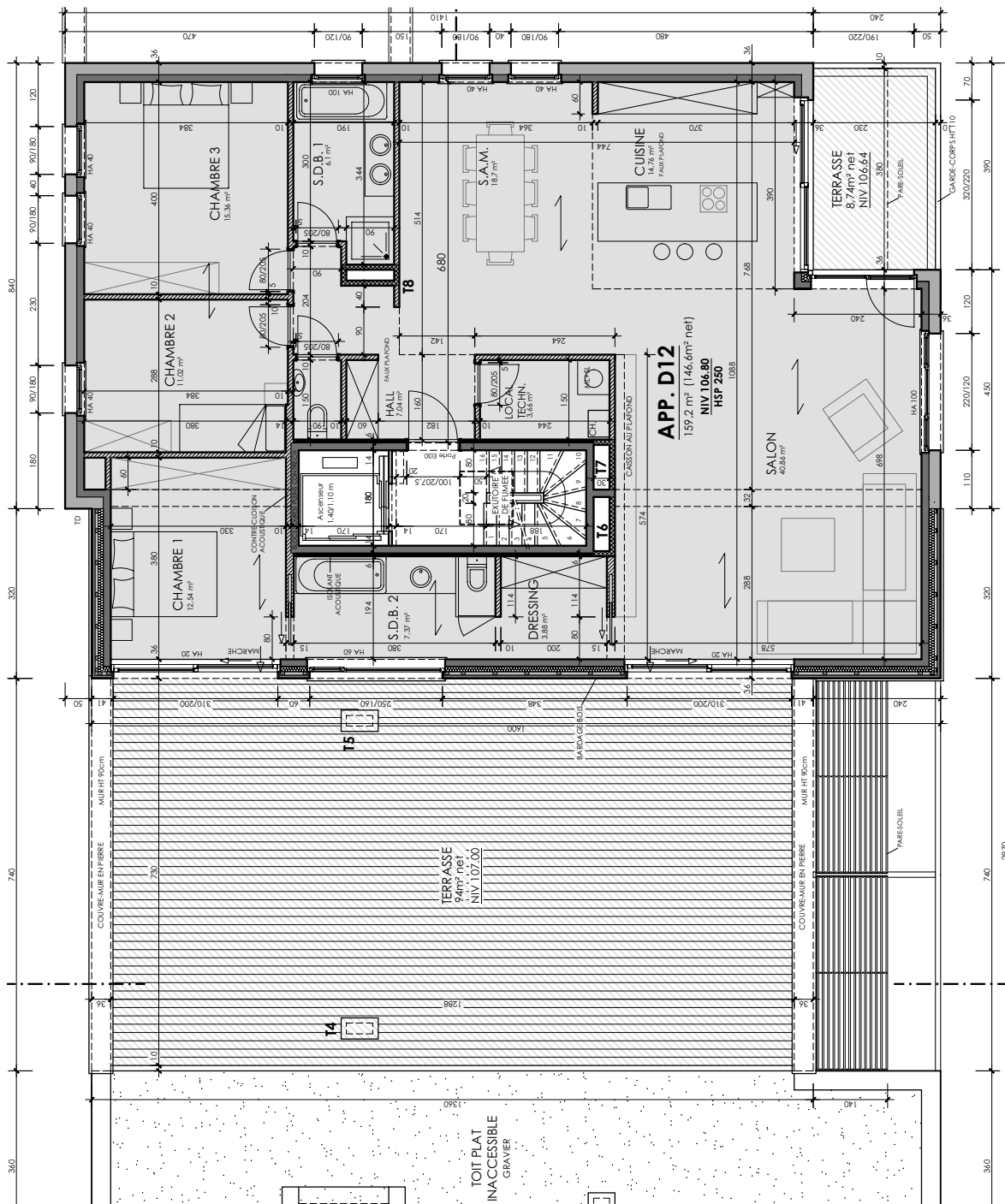
Niveau appartement
3^e étage

Superficie appartement
146.6 m²

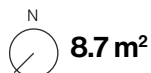
Superficie terrasse (1)
94 m²

Superficie terrasse (2)
8.7 m²

Superficie cave
36.8 m²



Orientation
terrasse



Des modifications sont susceptibles d'être apportées à ce plan en fonction des nécessités de la réalisation. Les surfaces des appartements et les dimensions des équipements ainsi que le mobilier sont donnés à titre indicatif et non-contractuel.

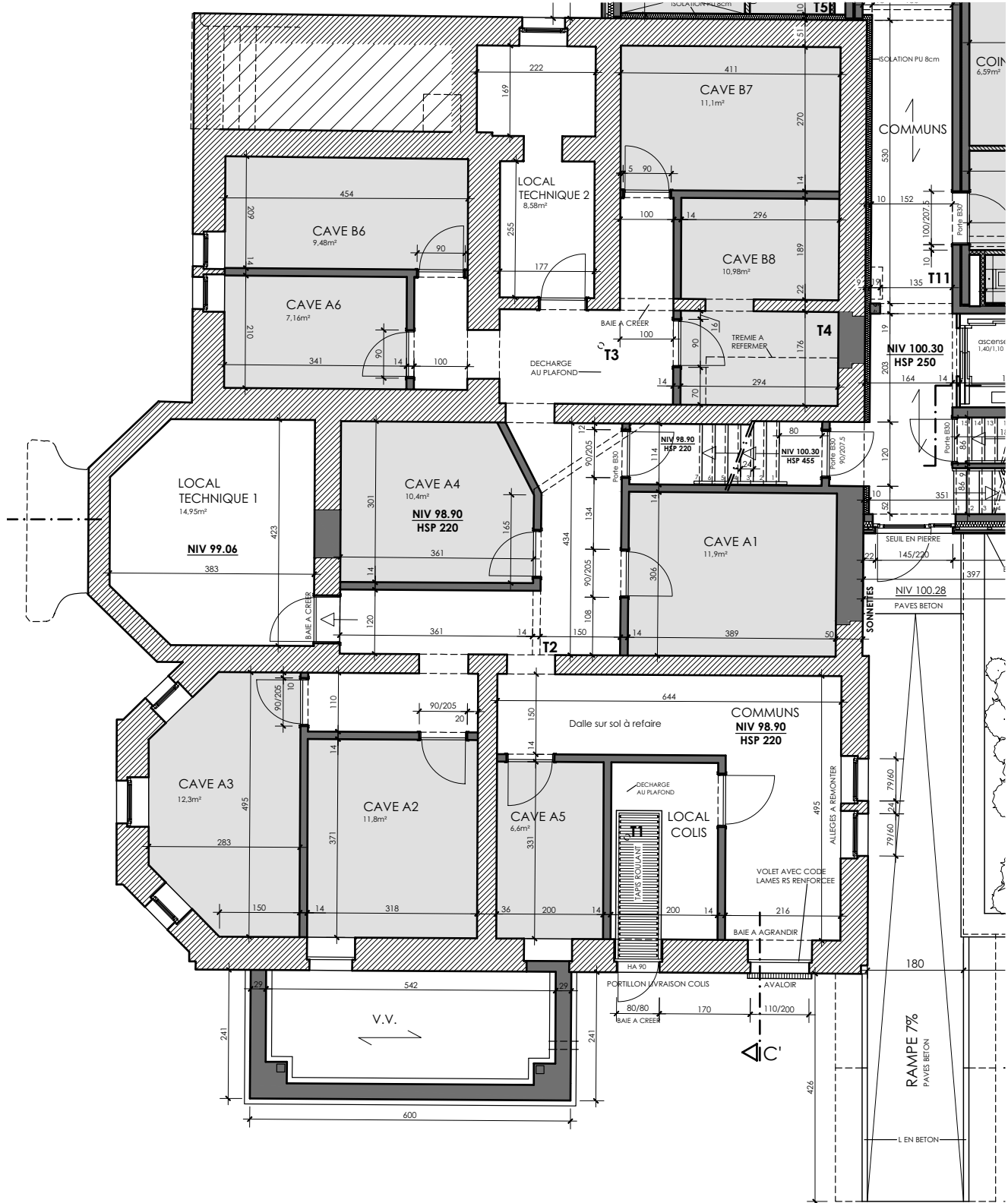
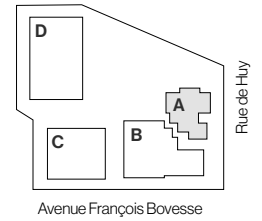


LOGGIA
WAREMME

Caves Bâtiment A

Bâtiment

A



Des modifications sont susceptibles d'être apportées à ce plan en fonction des nécessités de la réalisation. Les surfaces des caves sont donnés à titre indicatif et non-contractuel.

